



CIRCUIT de LEDENON

Monsieur le Préfet du GARD
Sous-Préfecture d'Alès
3 Boulevard Louis Blanc
30100 ALES

Ledenon, le 22 novembre 2023

Affaire suivie par M. Bruno AMAT,

Objet : Mesures du mois d'octobre 2023

Monsieur Le Préfet,

En application de l'arrêté du 7 décembre 2017 vous trouverez ci-joint :

- Les rapports journaliers d'activités sur le Circuit et les niveaux sonores journaliers du mois d'octobre 2023
- La main courante du mois d'octobre 2023

Cette notification est faite de même à Monsieur le Maire de Ledenon qui reçoit une copie des présentes par application de l'article 6 de l'arrêté préfectoral du 7 décembre 2017.

Je vous prie de croire, Monsieur Le Préfet, à l'assurance de mes sentiments dévoués.

Marie BONDURAND

CIRCUIT DE LEDENON MESURES DE BRUIT : SYNTHÈSE MENSUELLE

MOIS D' **Octobre 2023**

Niveau de pression acoustique exprimé en dB(A) mesuré
à 4 m au dessus de la ligne d'arrivée du circuit

Niveau de pression acoustique L1 soit la valeur dépassée pendant 1/100 du temps d'observation
(équivalent des 4,2 minutes les plus bruyantes de la journée le circuit ouvert)

v Niveaux journaliers circuit **ouvert**
de : 9h à 12h30 et de 14h à 17h30

JOUR du mois

Niveaux journaliers circuit **fermé** de :
8h à 9h, de 12h30 à 14h, de 17h30 à 19h

Leq (en dB(A))	L1	JOUR du mois	Leq (en dB(A))	particularité
		1er Octobre		sans
55	66	2 Octobre	45	test demo
59	68	3 Octobre	42	test demo
71	84	4 Octobre	58	école de pilotage auto
72	84	5 Octobre	45	école de pilotage auto
80	94	6 Octobre	52	roulage auto
83	93	7 Octobre	57	roulage moto
82	93	8 Octobre	54	roulage moto
		9 Octobre		sans
		10 Octobre		sans
70	82	11 Octobre	45	école de pilotage auto auto
		12 Octobre		sans
79	94	13 Octobre	49	roulage auto
81	94	14 Octobre	54	roulage auto et moto
82	94	15 Octobre	70	roulage auto et moto
77	93	16 Octobre	59	roulage auto
68	81	17 Octobre	51	roulage auto
74	88	18 Octobre	60	roulage auto
		19 Octobre		sans
77	90	20 Octobre	56	roulage moto
79	92	21 Octobre	69	COMPETITION MOTO
79	91	22 Octobre	47	
84	96	23 Octobre	68	roulage moto
71	83	24 Octobre	47	école de pilotage auto
74	86	25 Octobre	47	école de pilotage auto
75	87	26 Octobre	48	roulage auto
80	94	27 Octobre	50	roulage auto
76	88	28 Octobre	43	roulage auto
		29 Octobre		sans
		30 Octobre		sans
73	85	31 Octobre	49	école de pilotage auto

Niveau de pression acoustique exprimé en dB(A) mesuré

rue des 4 vents à Ledenon

Niveau de pression acoustique L50 soit la valeur dépassée pendant 50% du temps d'observation

circuit ouvert de 9 h à 12h30 et de 14h à 17h30

circuit fermé de : 8 à 9 h, de 12h30 à 14h et de 17h30 à 19h

CIRCUIT OUVERT		DATE	CIRCUIT FERMÉ		DELTA		Observations
Leq	L50		Leq	L50	Leq	L50	delta : différence des valeurs des niveaux Leq
		1er Octobre					sans
46	42	2 Octobre	47		-1		test demo
46	42	3 Octobre	45		1		test demo
54	47	4 Octobre	46	42		5	école de pilotage auto
58	47	5 Octobre	62	46		1	école de pilotage auto
53	46	6 Octobre	47	41		5	roulage auto
51	48	7 Octobre	45	41	6		roulage moto
46	42	8 Octobre	44	40	2		roulage moto
		9 Octobre					sans
		10 Octobre					sans
48	43	11 Octobre	46	42	2		école de pilotage auto auto
		12 Octobre					sans
46	43	13 Octobre	45	42	1		roulage auto
49	46	14 Octobre	48	41	1		roulage auto et moto
56	53	15 Octobre	54	49	2		roulage auto et moto
47	43	16 Octobre	44	40	3		roulage auto
47	42	17 Octobre	44	41	3		roulage auto
51	45	18 Octobre	48	43		2	roulage auto
		19 Octobre					sans
46	42	20 Octobre	45	42	1		roulage moto
50	46	21 Octobre	47	41	3		COMPETITION MOTO
46	40	22 Octobre	45	38		2	
50	44	23 Octobre	51	44		0	roulage moto
45	40	24 Octobre	44	40	1		école de pilotage auto
46	42	25 Octobre	46	42	0		école de pilotage auto
46	42	26 Octobre	46	41	0		roulage auto
49	44	27 Octobre	45	41	4		roulage auto
46	41	28 Octobre	45	41	1		roulage auto
		29 Octobre					sans
		30 Octobre					sans
47	43	31 octobre	46	41	1		école de pilotage auto

Conclusion : le circuit de Ledenon n'a pas généré d'émergence supérieure à 6 dB(A) lors de ces 24 journées d'ouverture du mois d'octobre 2023

JOURNEE DU 02/10/2023

Ouverture du circuit : Mesures et Analyses réalisées selon méthode contrôle stipulée dans la norme NFS 31-010 et ce en 2 points simultanément : au dessus de la ligne d'arrivée du circuit et au centre de Ledenon.

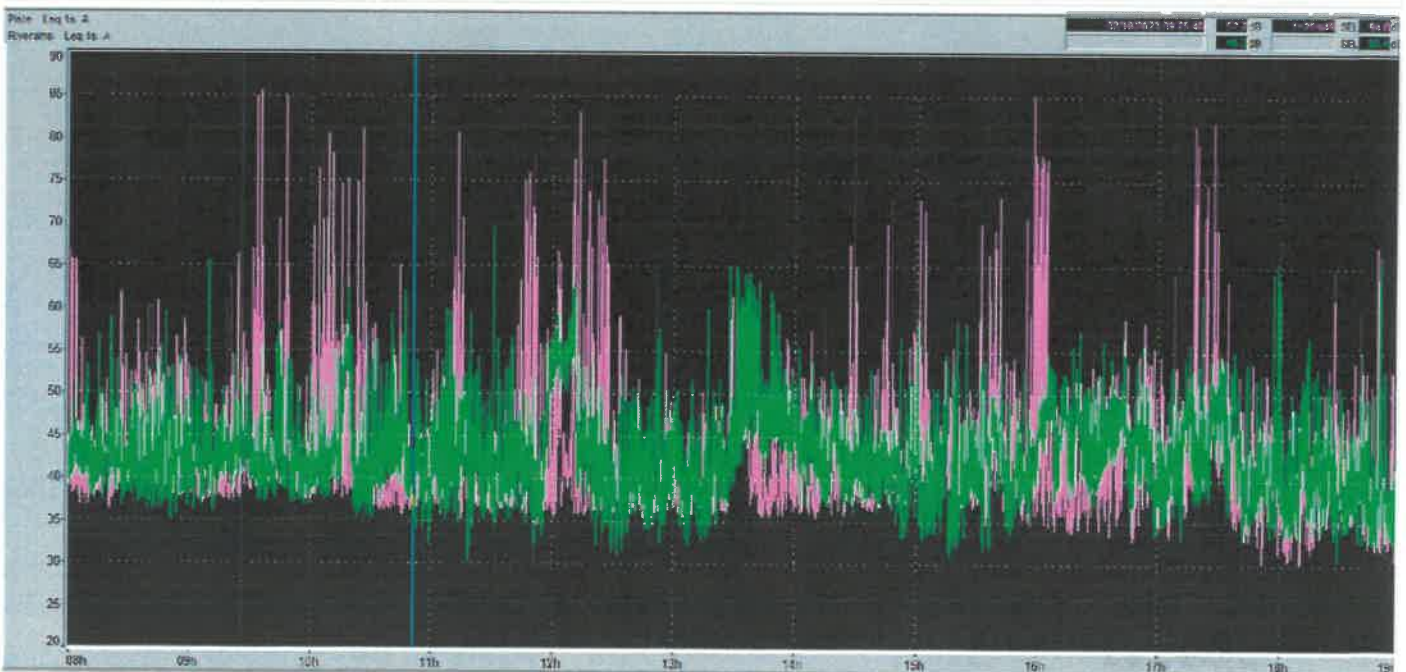
Activité : moto
 Type : test demo
 Nombre de véhicules moyen en piste: -

conditions météorologiques

Heure locale	Température	Dir. du vent	Vent	Humidité	Dir. météo	Pr. de route	Pression
19h	23.9 °C 23.4 - 24.4	0 mm/1h	11 km/h dir: 23.8	68%	29.5 dir: 44	17.8 °C	1025.4 hPa
18h	25.9 °C 25.4 - 26.4	0 mm/1h	11 km/h dir: 25.5	66%	30.5 dir: 34	17.2 °C	1025.3 hPa
17h	26.4 °C 25.9 - 27.0	0 mm/1h	14 km/h dir: 32	54%	31.1 dir: 33	16.9 °C	1025.0 hPa
16h	27.2 °C 26.7 - 27.7	0 mm/1h	14 km/h dir: 26.5	47%	31 dir: 34	14.9 °C	1025.5 hPa
15h	26.9 °C 26.4 - 27.4	0 mm/1h	11 km/h dir: 30.8	52%	31.5 dir: 33	16.2 °C	1025.9 hPa
14h	25.3 °C 24.8 - 25.8	0 mm/1h	7 km/h dir: 22.7	57%	31.5 dir: 45	17.1 °C	1025.7 hPa
13h	24.8 °C 24.3 - 25.3	0 mm/1h	7 km/h dir: 22.2	63%	30 dir: 55	17 °C	1025.1 hPa
12h	23.8 °C 23.3 - 24.3	0 mm/1h	7 km/h dir: 19.2	60%	29 dir: 53	15.9 °C	1025.3 hPa
11h	22.4 °C 21.9 - 22.9	0 mm/1h	4 km/h dir: 8	66%	29.7 dir: 52	15.7 °C	1025.3 hPa
10h	18.7 °C 18.2 - 19.2	0 mm/1h	4 km/h dir: 8.3	66%	29.7 dir: 52	16.3 °C	1025.9 hPa
09h	18.6 °C 18.1 - 19.1	0 mm/1h	4 km/h dir: 7.2	64%	30 dir: 52	16.8 °C	1025.4 hPa
08h	14.9 °C 14.4 - 15.4	0 mm/1h	4 km/h dir: 8.8	64%	30 dir: 52	13.9 °C	1026.0 hPa

EVOLUTIONS TEMPORELLES comparées : mesures de bruit au niveau de la ligne d'arrivée et au centre de Ledenon (rue des 4 vents)

- _ en bleu : niveau de bruit enregistré au dessus de la ligne d'arrivée
- _ en jaune : niveau de bruit enregistré au centre de Ledenon (rue des 4 vents)



Ouverture du circuit : Mesures et Analyses réalisées selon méthode contrôle stipulée dans la norme NFS 31-010 et ce en 2 points simultanément : au dessus de la ligne d'arrivée du circuit et au centre de Ledenon.

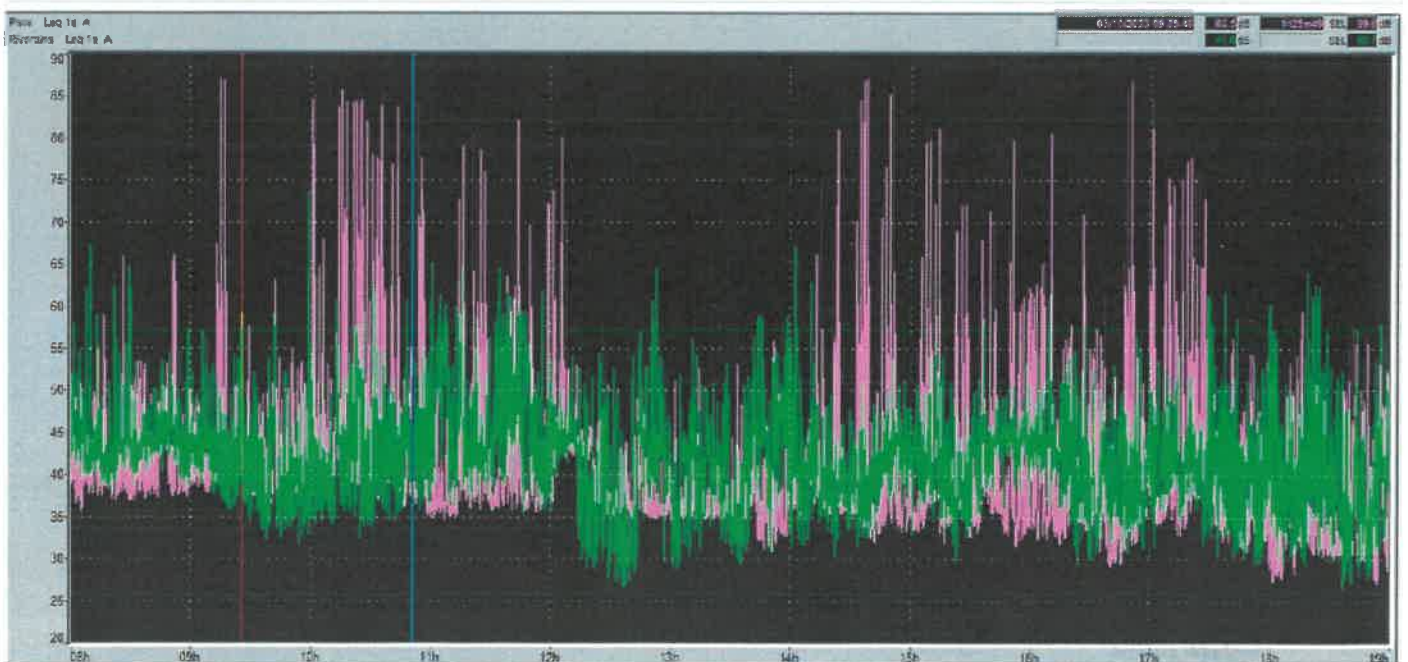
Activité : moto
Type : test demo
Nombre de véhicules moyen en piste : -

conditions météorologiques

Heure Totale	Température	Pluie	Vent	Humidité	Visibilité	PT de rosée	Pression
19h	27.7 °C 27.7 - 24.1	0 mm/h	7 km/h dir 20.9	46%	31.6 100	15 °C	1022.8 Pa
18h	28.6 °C 28.6 - 24.3	0 mm/h	7 km/h dir 25.8	40%	35.4 100	16.5 °C	1022.8 Pa
17h	28.3 °C 28.3 - 24.1	0 mm/h	11 km/h dir 24.1	40%	33.2 100	16.6 °C	1022.8 Pa
16h	28.6 °C 28.6 - 24.3	0 mm/h	7 km/h dir 16.4	50%	34.1 100	16.4 °C	1023.0 Pa
15h	27.4 °C 27.4 - 23.1	0 mm/h	14 km/h dir 20.6	59%	32.9 100	16.7 °C	1023.3 Pa
14h	25.6 °C 25.6 - 21.3	0 mm/h	4 km/h dir 14.9	60%	35 100	16.9 °C	1024.1 Pa
13h	24.7 °C 24.7 - 20.4	0 mm/h	7 km/h dir 16.2	70%	31.9 100	16.9 °C	1024.7 Pa
12h	23.6 °C 23.6 - 19.3	0 mm/h	4 km/h dir 8.3	78%	28.8 100	19 °C	1024.8 Pa
11h	22.6 °C 22.6 - 18.3	0 mm/h	4 km/h dir 11.2	78%	28.9 100	18.7 °C	1024.8 Pa
10h	21.8 °C 21.8 - 17.5	0 mm/h	4 km/h dir 11.2	79%	27.9 100	18.3 °C	1024.8 Pa
09h	20.1 °C 20.1 - 15.8	0 mm/h	4 km/h dir 7.2	87%	25.9 100	17.8 °C	1024.1 Pa
08h	19.5 °C 19.5 - 15.2	0 mm/h	4 km/h dir 9	88%		17.6 °C	1023.7 Pa

EVOLUTIONS TEMPORELLES comparées : mesures de bruit au niveau de la ligne d'arrivée et au centre de Ledenon (rue des 4 vents)

_ en bleu : niveau de bruit enregistré au dessus de la ligne d'arrivée
_ en jaune : niveau de bruit enregistré au centre de Ledenon (rue des 4 vents)



JOURNEE DU 04/10/2023

Ouverture du circuit : Mesures et Analyses réalisées selon méthode contrôlée stipulée dans la norme NFS 31-010 et ce en 2 points simultanément : au dessus de la ligne d'arrivée du circuit et au centre de Ledenon.

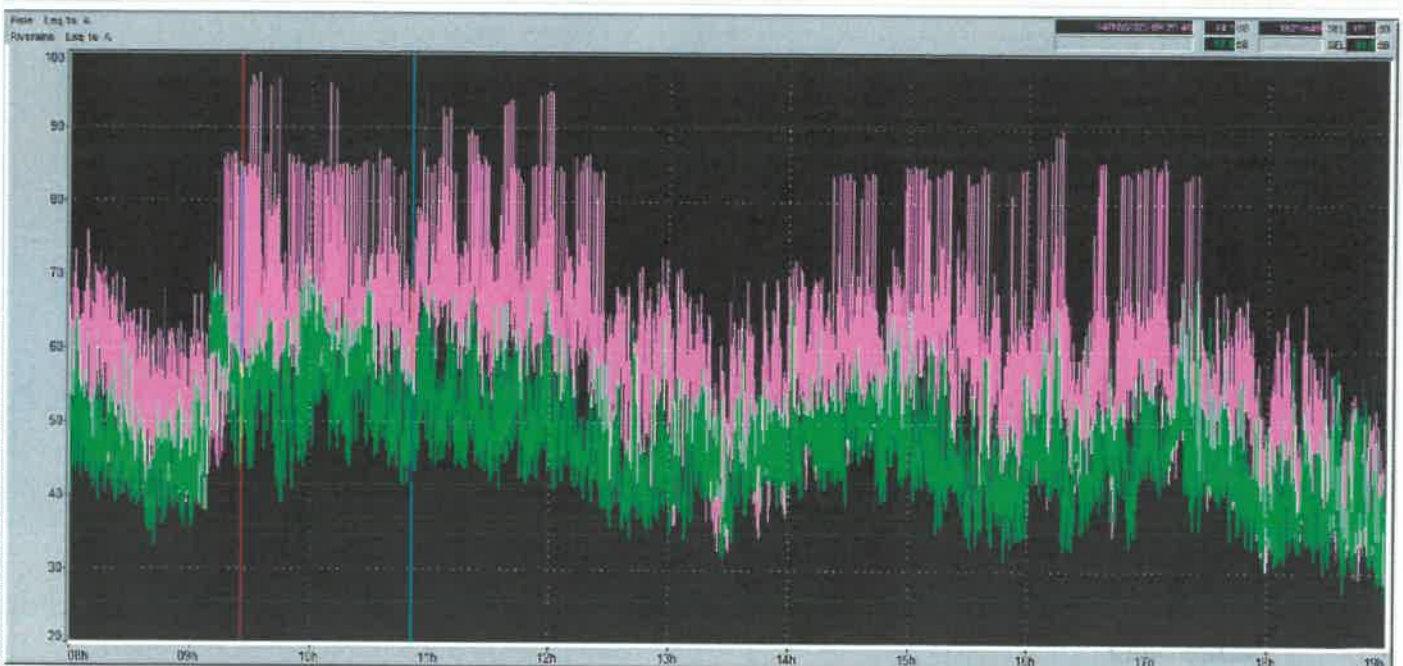
Activité : autos
Type : école de pilotage
 Nombre de véhicules moyen en piste: 3

conditions météorologiques

Heure locale	Température	Humidité	Vent	Humidité	Éclaircie	St. du route	Pression
16h	21.8 °C 21.1 - 22.5	0 month	7 km/h rel. 28.4	42%	20.3 114	8.3 °C	1024.9 hPa
15h	25.9 °C 25.2 - 26.7	0 month	18 km/h rel. 22.4	36%	24.7 114	8.8 °C	1023.8 hPa
17h	25.5 °C 24.7 - 26.3	0 month	14 km/h rel. 31	84%	28.1 135	8.5 °C	1023.2 hPa
16h	28.8 °C 28.1 - 29.5	0 month	11 km/h rel. 34.8	27%	25.6 133	8.1 °C	1023.9 hPa
15h	25.4 °C 24.7 - 26.1	0 month	14 km/h rel. 27.4	31%	28.9 135	7.9 °C	1023.9 hPa
14h	25.3 °C 24.6 - 26.0	0 month	18 km/h rel. 33.6	82%	25.7 117	7.9 °C	1024.2 hPa
13h	24.1 °C 23.4 - 24.8	0 month	18 km/h rel. 42.5	38%	24.4 112	7.7 °C	1024.9 hPa
12h	22.8 °C 22.1 - 23.5	0 month	22 km/h rel. 54	58%	28.1 141	7.7 °C	1025.3 hPa
11h	21.7 °C 21.0 - 22.4	0 month	22 km/h rel. 58.8	40%	21.9 144	7.6 °C	1025.4 hPa
10h	20.4 °C 19.7 - 21.1	0 month	26 km/h rel. 67.7	45%	20.8 115	8.1 °C	1025.2 hPa
09h	18.6 °C 17.9 - 19.3	0 month	14 km/h rel. 33.8	58%	25	8.4 °C	1024.9 hPa
08h	17.9 °C 17.2 - 18.6	0 month	11 km/h rel. 24.2	58%		8.8 °C	1025.1 hPa

EVOLUTIONS TEMPORELLES comparées : mesures de bruit au niveau de la ligne d'arrivée et au centre de Ledenon (rue des 4 vents)

- _ en bleu : niveau de bruit enregistré au dessus de la ligne d'arrivée
- _ en jaune : niveau de bruit enregistré au centre de Ledenon (rue des 4 vents)



Ouverture du circuit : Mesures et Analyses réalisées selon méthode contrôle stipulée dans la norme NFS 31-010 et ce en 2 points simultanément : au dessus de la ligne d'arrivée du circuit et au centre de Ledenon.

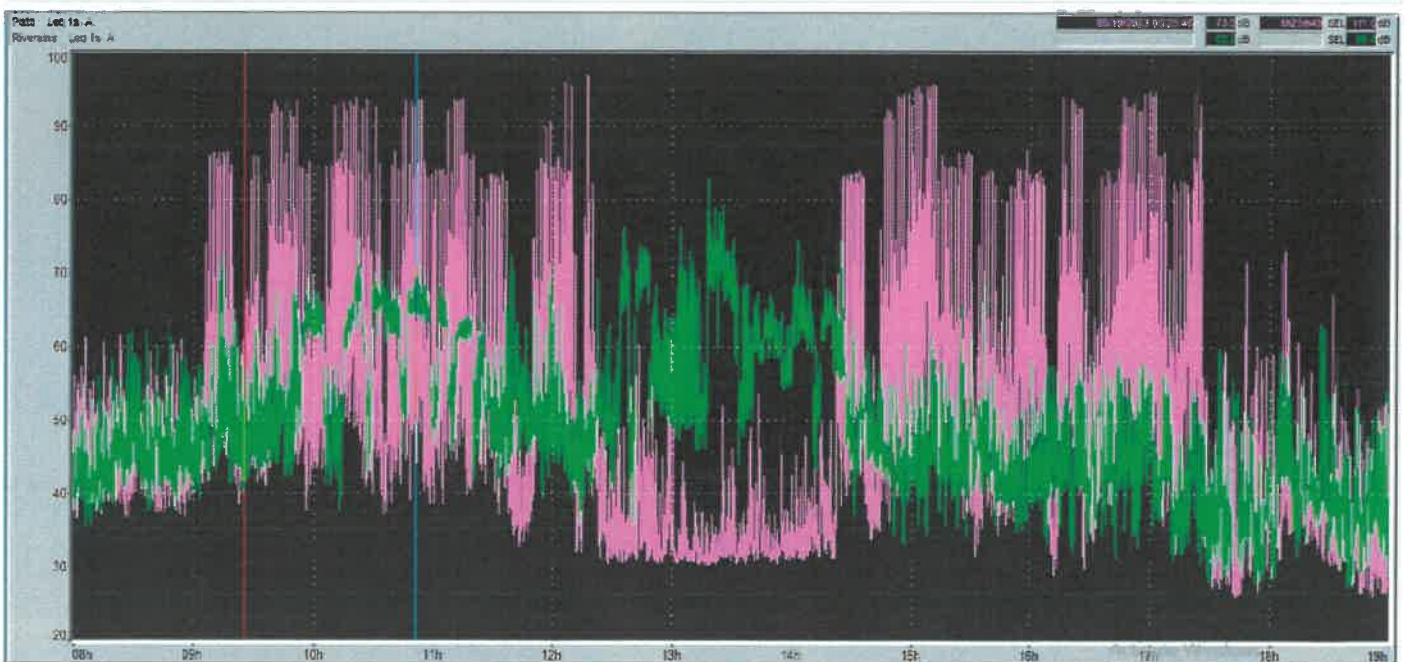
Activité : autos
Type : école de pilotage
 Nombre de véhicules moyen en piste: 3

conditions météorologiques

Heure locale	Température	État	Vent	Humidité	Pluie	P. de rosée	Pression
18h	25.8 °C 23.9 - 27.4	0 mm/h	4 km/h ref.12.8	38%	27 ref. 27	8.7 °C	1022.9 hPa
18h	27.9 °C 26.9 - 28.4	0 mm/h	4 km/h ref.14	30%	26.6 ref. 26.4	8.7 °C	1022.4 hPa
17h	27.6 °C 25.8 - 28.4	0 mm/h	7 km/h ref.17.8	25%	27.6 ref. 27.3	8.8 °C	1022.7 hPa
16h	27.5 °C 27 - 28.2	0 mm/h	7 km/h ref.18.7	22%	29 ref. 28.9	7.2 °C	1023.0 hPa
16h	26.9 °C 23.9 - 28.4	0 mm/h	7 km/h ref.18.2	38%	26.4 ref. 26.1	10.8 °C	1022.5 hPa
14h	26.8 °C 23.9 - 28.2	0 mm/h	4 km/h ref.15.8	38%	27.5 ref. 27.6	10.8 °C	1024.2 hPa
13h	24.2 °C 21 - 28.4	0 mm/h	7 km/h ref.19.1	43%	25.8 ref. 26.1	10.8 °C	1025.1 hPa
12h	22.2 °C 21.4 - 23.2	0 mm/h	7 km/h ref.19.1	47%	23.8 ref. 24.1	10.3 °C	1025.8 hPa
11h	19.3 °C 17 - 22	0 mm/h	11 km/h ref.23.8	52%	22 ref. 22.1	8.2 °C	1026.0 hPa
10h	18.1 °C 16.8 - 19.1	0 mm/h	7 km/h ref.19.4	58%	23.3 ref. 23.1	8.8 °C	1025.8 hPa
09h	16.1 °C 15.8 - 17	0 mm/h	11 km/h ref.23.4	60%	26 ref. 26	7.8 °C	1025.5 hPa
08h	12.8 °C 12.8 - 12	0 mm/h	4 km/h ref.15.8	60%	26 ref. 26	7.1 °C	1025.1 hPa

EVOLUTIONS TEMPORELLES comparées : mesures de bruit au niveau de la ligne d'arrivée et au centre de Ledenon (rue des 4 vents)

_ en bleu : niveau de bruit enregistré au dessus de la ligne d'arrivée
 _ en jaune : niveau de bruit enregistré au centre de Ledenon (rue des 4 vents)



JOURNEE DU **06/10/2023**

Ouverture du circuit : Mesures et Analyses réalisées selon méthode contrôlée stipulée dans la norme NFS 31-010 et ce en 2 points simultanément : au dessus de la ligne d'arrivée du circuit et au centre de Ledenon.

Activité : autos

Type : roulage

Nombre de véhicules moyen en piste: 3

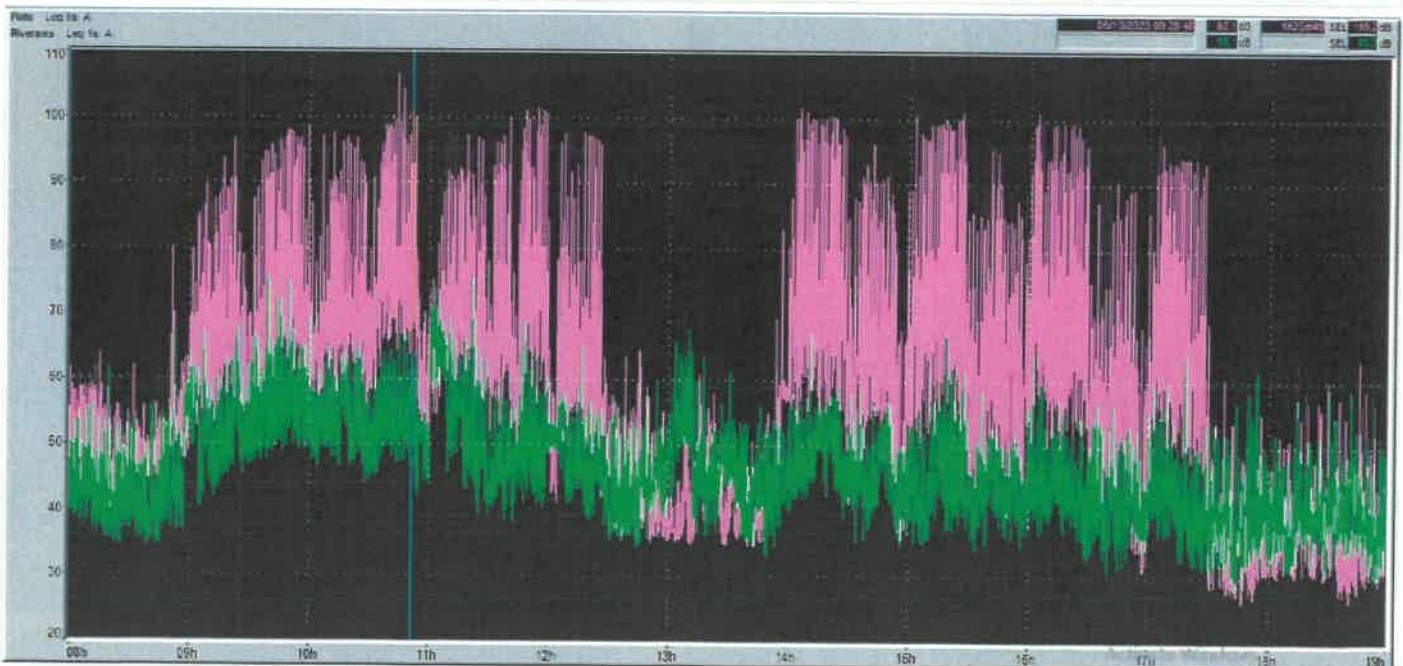
conditions météorologiques

Heure locale	Température	Pluie	Vent	Humidité	Altimétrie	Pl. de rosée	Pression
19h	25.2 °C 23.3 - 26.1	0 mm	4 mph sd 13.1	50%	252 sd 250	8.4 °C	1020.5 hPa
18h	29.0 °C 27 - 30.1	0 mm	7 mph sd 15.5	25%	29 sd 29	9.1 °C	1025.1 hPa
17h	23.4 °C 21 - 25.1	0 mm	4 mph sd 17.6	27%	33 sd 33	8.4 °C	1021.2 hPa
16h	21.5 °C 19.9 - 23.4	0 mm	7 mph sd 18	28%	29 sd 29	8.2 °C	1020.5 hPa
15h	27.6 °C 25.3 - 29.6	0 mm	7 mph sd 19.4	32%	28.6 sd 28.7	9.4 °C	1025.9 hPa
14h	28.5 °C 26 - 30.1	0 mm	11 mph sd 24.5	30%	27.8 sd 27.8	10.2 °C	1024.4 hPa
13h	24.9 °C 22.1 - 26.1	0 mm	11 mph sd 31	38%	26 sd 26	9.8 °C	1025.0 hPa
12h	23.2 °C 21.1 - 25.2	0 mm	18 mph sd 41.4	41%	24.1 sd 24.1	9.2 °C	1025.5 hPa
11h	21.3 °C 19.3 - 23.4	0 mm	14 mph sd 31.3	44%	21.9 sd 21.7	8.6 °C	1025.0 hPa
10h	17.0 °C 14.9 - 19.2	0 mm	11 mph sd 20.2	52%	20.4	7.9 °C	1025.4 hPa
09h	14.4 °C 12.4 - 16.4	0 mm	11 mph sd 22.7	69%	19.2	7.4 °C	1025.0 hPa
08h	12.8 °C 10.3 - 15.1	0 mm	7 mph sd 16.2	80%		7.2 °C	1024.2 hPa

EVOLUTIONS TEMPORELLES comparées : mesures de bruit au niveau de la ligne d'arrivée et au centre de Ledenon (rue des 4 vents)

_ en bleu : niveau de bruit enregistré au dessus de la ligne d'arrivée

_ en jaune : niveau de bruit enregistré au centre de Ledenon (rue des 4 vents)



Ouverture du circuit : Mesures et Analyses réalisées selon méthode contrôle stipulée dans la norme NFS 31-010 et ce en 2 points simultanément : au dessus de la ligne d'arrivée du circuit et au centre de Ledenon.

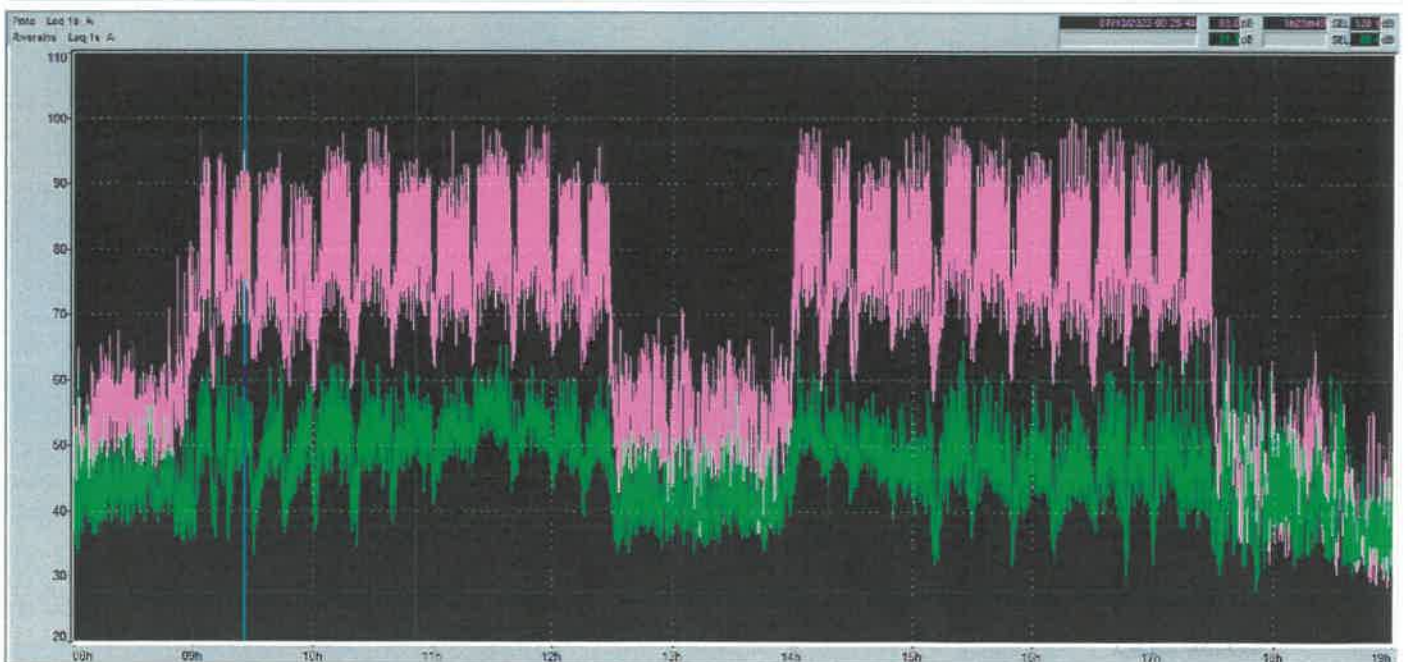
Activité : motos
Type : roulage
Nombre de véhicules moyen en piste: 32

conditions météorologiques

Heure locale	Température	Pluie	Vent	Humidité	Dir. météo	Pt. de rosée	Pression
19h	25.5 °C 23.9 - 26.9	0 mm/h	7 km/h raf.18.4	18%	25.5 23.9	-0.5 °C	1023.0 hPa
18h	25.0 °C 23.1 - 26.8	0 mm/h	11 km/h raf.19.8	17%	25.0 23.1	1.5 °C	1022.8 hPa
17h	26.2 °C 23.9 - 28.3	0 mm/h	7 km/h raf.20.5	17%	26.2 24.0	2.4 °C	1022.5 hPa
16h	25.9 °C 24.0 - 26.9	0 mm/h	11 km/h raf.25.2	17%	25.9 23.7	3.2 °C	1022.0 hPa
15h	25.3 °C 23.3 - 26.3	0 mm/h	11 km/h raf.20.5	18%	25.3 23.0	2.5 °C	1022.5 hPa
14h	27.3 °C 25.4 - 29.2	0 mm/h	14 km/h raf.31.7	24%	27.3 25.0	5 °C	1024.0 hPa
13h	26.8 °C 24.9 - 28.9	0 mm/h	10 km/h raf.32.4	28%	26.8 24.6	5.9 °C	1025.0 hPa
12h	24.4 °C 22.5 - 26.4	0 mm/h	11 km/h raf.29.2	33%	24.4 22.2	7.1 °C	1025.5 hPa
11h	21.9 °C 19.1 - 24.6	0 mm/h	7 km/h raf.23.8	41%	21.9 19.7	7.5 °C	1025.5 hPa
10h	19.1 °C 17.4 - 20.5	0 mm/h	7 km/h raf.20.2	44%	19.1 16.9	8.5 °C	1025.5 hPa
09h	15.5 °C 13.7 - 17.1	0 mm/h	4 km/h raf.14	67%	15.5	7 °C	1025.5 hPa
08h	12.8 °C 10.4 - 15.2	0 mm/h	7 km/h raf.14.4	80%	12.8	5.3 °C	1024.7 hPa

EVOLUTIONS TEMPORELLES comparées : mesures de bruit au niveau de la ligne d'arrivée et au centre de Ledenon (rue des 4 vents)

_ en bleu : niveau de bruit enregistré au dessus de la ligne d'arrivée
_ en jaune : niveau de bruit enregistré au centre de Ledenon (rue des 4 vents)



JOURNEE DU **08/10/2023**

Ouverture du circuit : Mesures et Analyses réalisées selon méthode contrôle stipulée dans la norme NFS 31-010 et ce en 2 points simultanément : au dessus de la ligne d'arrivée du circuit et au centre de Ledenon.

Activité : motos

Type : roulage

Nombre de véhicules moyen en piste: 33

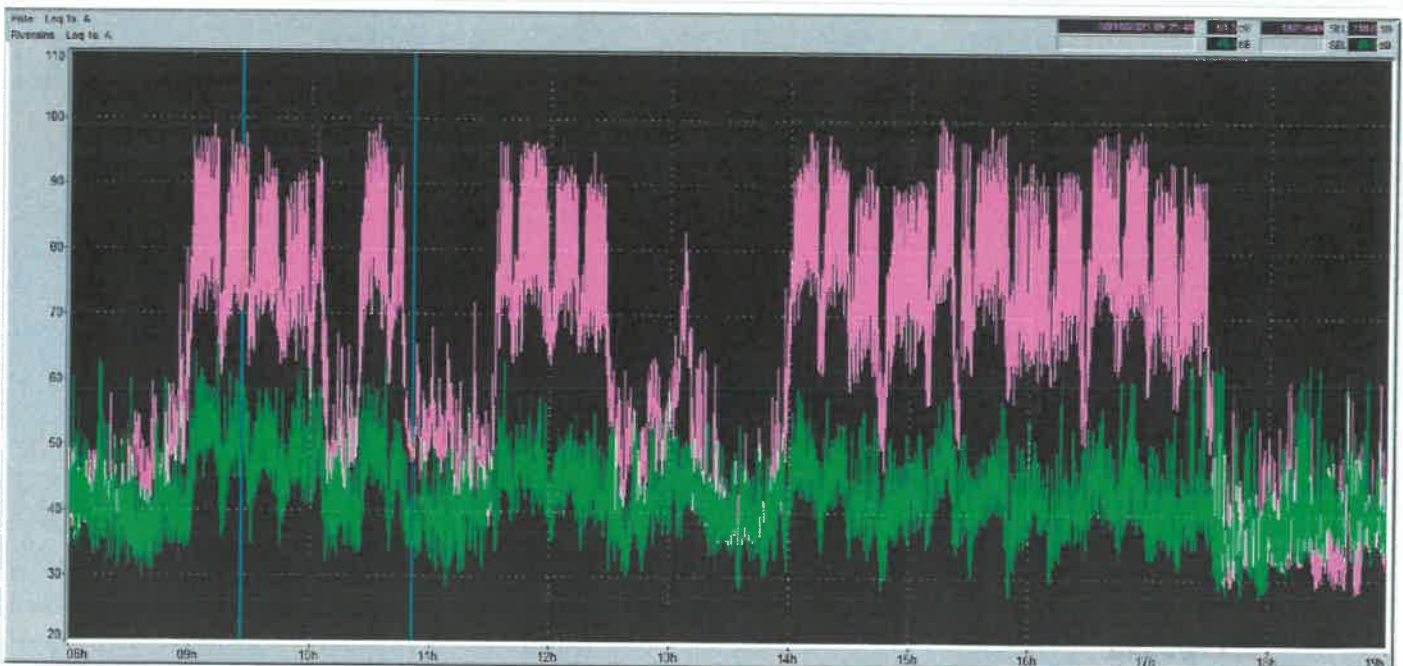
conditions météorologiques

Heure locale	Température	Pluie	Vent	Humidité	Bifé météo	Pt. de rosée	Pression
16h	26.2 °C 20.2 - 27.1	0 mm/h	11 vents raf: 21.6	42%	24.6 24.6	12.3 °C	1025.3 hPa
15h	31.1 °C 26.8 - 34.4	0 mm/h	7 vents raf: 11.0	28%	31.4 31.4	8.7 °C	1022.8 hPa
17h	31.8 °C 26.8 - 34.4	0 mm/h	6 vents raf: 18.7	25%	32.9 32.9	8.4 °C	1022.8 hPa
16h	31.8 °C 26.8 - 34.4	0 mm/h	7 vents raf: 14	26%	31.8 31.8	9.9 °C	1023.8 hPa
15h	30.3 °C 22.7 - 31.1	0 mm/h	7 vents raf: 15.6	28%	31.8 31.8	9.2 °C	1025.8 hPa
14h	29.8 °C 24.8 - 30.7	0 mm/h	7 vents raf: 10.2	29%	30.5 30.5	9.2 °C	1024.8 hPa
13h	28.4 °C 21.8 - 27.9	0 mm/h	7 vents raf: 21.2	29%	29.8 29.8	8.1 °C	1024.9 hPa
12h	28.8 °C 21.8 - 25.7	0 mm/h	7 vents raf: 22.3	29%	29.8 29.8	7.1 °C	1025.4 hPa
11h	24.5 °C 17.1 - 24.4	0 mm/h	11 vents raf: 21.2	32%	24.5 24.5	8.7 °C	1025.8 hPa
10h	21.1 °C 14.4 - 21.1	0 mm/h	4 vents raf: 8.3	43%	21.5 21.5	8 °C	1025.8 hPa
09h	16.8 °C 10.4 - 14	0 mm/h	4 vents raf: 7.8	59%	16.1 16.1	9.4 °C	1025.6 hPa
06h	13.8 °C 10.4 - 17.4	0 mm/h	4 vents raf: 7.8	69%	13.1 13.1	7.2 °C	1025.8 hPa

EVOLUTIONS TEMPORELLES comparées : mesures de bruit au niveau de la ligne d'arrivée et au centre de Ledenon (rue des 4 vents)

_ en bleu : niveau de bruit enregistré au dessus de la ligne d'arrivée

_ en jaune : niveau de bruit enregistré au centre de Ledenon (rue des 4 vents)



Ouverture du circuit : Mesures et Analyses réalisées selon méthode contrôle stipulée dans la norme NFS 31-010 et ce en 2 points simultanément : au dessus de la ligne d'arrivée du circuit et au centre de Ledenon.

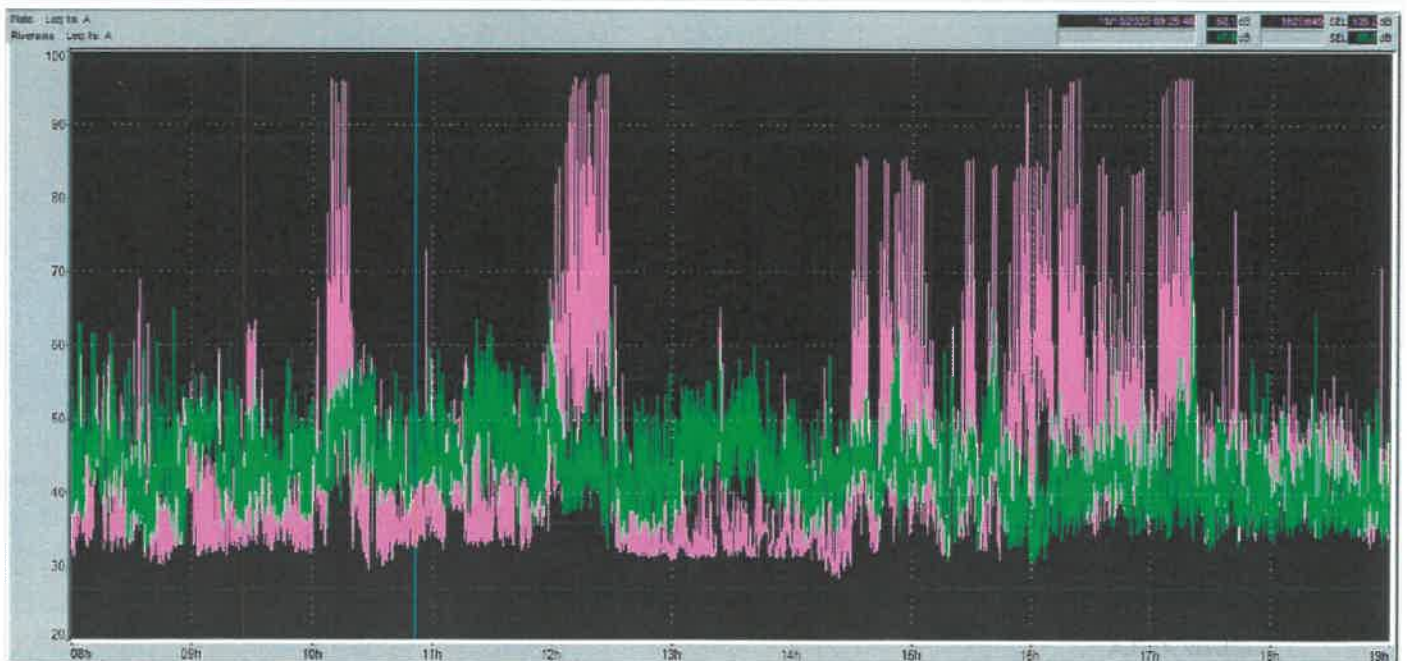
Activité : autos
Type : école de pilotage
 Nombre de véhicules moyen en piste: 3

conditions météorologiques

Heure locale	Température	Pluie	Vent	Humidité	Visibilité	Pluie/Neige	Pression
19h	22.0 °C 19.1 - 24.9	0 mm/0h	11 mph raf: 22.3	76%	27.8 24	17.8 °C	1029.8 hPa 1/4
18h	24.2 °C 20.9 - 27.5	0 mm/0h	14 mph raf: 24.8	58%	29.6 211	17.2 °C	1029.8 hPa 1/4
17h	25.8 °C 22.4 - 29.2	0 mm/0h	14 mph raf: 27	59%	31.1 373	17.2 °C	1029.7 hPa 1/4
16h	27.8 °C 24.4 - 31.2	0 mm/0h	11 mph raf: 24.8	50%	32.2 404	16.3 °C	1029.8 hPa 1/4
15h	28.8 °C 25.4 - 32.2	0 mm/0h	7 mph raf: 18.4	54%	31.9 402	16.7 °C	1029.4 hPa 1/4
14h	25.1 °C 21.7 - 28.5	0 mm/0h	7 mph raf: 21.2	58%	29.8 425	16.3 °C	1029.8 hPa 1/4
13h	24.0 °C 20.6 - 27.4	0 mm/0h	4 mph raf: 14.8	61%	28.6 400	16 °C	1029.8 hPa 1/4
12h	22.1 °C 18.7 - 25.5	0 mm/0h	7 mph raf: 18.8	59%	26.7 322	16.1 °C	1029.8 hPa 1/4
11h	19.1 °C 15.7 - 22.5	0 mm/0h	7 mph raf: 14	79%	14.1	16.4 °C	1029.8 hPa 1/4
10h	18.2 °C 14.8 - 21.6	0 mm/0h	4 mph raf: 12.2	84%	12	16.4 °C	1029.8 hPa 1/4
09h	17.6 °C 14.2 - 21	0 mm/0h	7 mph raf: 14	80%	17.1	15.2 °C	1029.8 hPa 1/4
08h	17.2 °C 13.8 - 20.6	0 mm/0h	4 mph raf: 14	87%		16 °C	1029.8 hPa 1/4

EVOLUTIONS TEMPORELLES comparées : mesures de bruit au niveau de la ligne d'arrivée et au centre de Ledenon (rue des 4 vents)

_ en bleu : niveau de bruit enregistré au dessus de la ligne d'arrivée
 _ en jaune : niveau de bruit enregistré au centre de Ledenon (rue des 4 vents)



JOURNEE DU 13/10/2023

Ouverture du circuit : Mesures et Analyses réalisées selon méthode contrôle de 9h à 12h30 et de 14h à 17h30 stipulée dans la norme NFS 31-010 et ce en 2 points simultanément : au dessus de la ligne d'arrivée du circuit et au centre de Ledenon.

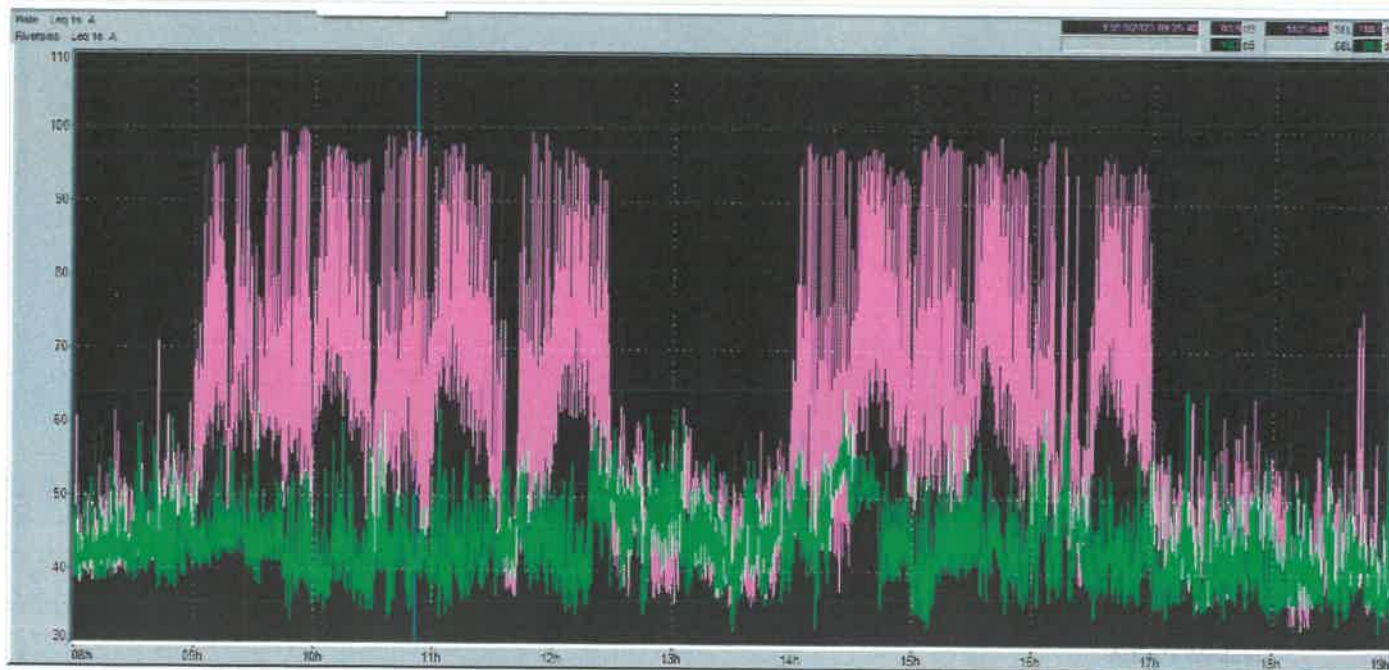
Activité : autos
 Type : roulage
 Nombre de véhicules moyen en piste: 5

conditions météorologiques

Heure locale	Température	Pluie	Vent	Humidité	St-météo	Pt. de rosée	Position
18h	22.2 °C 22.7 - 21.6	0 mm/1h	15 km/h raf 25.0	77%	28 25.1	18 °C	1018.7mPa
18h	23.8 °C 23.3 - 24.4	0 mm/1h	19 km/h raf 32.8	70%	29.8 26.1	18 °C	1018.8mPa
17h	24.9 °C 24.3 - 25.5	0 mm/1h	22 km/h raf 32.8	63%	30.3 26.9	17.4 °C	1018.7mPa
16h	24.2 °C 23.7 - 24.7	0 mm/1h	22 km/h raf 32	67%	30.9 27.0	17.7 °C	1019.2mPa
16h	24.2 °C 23.7 - 24.7	0 mm/1h	18 km/h raf 30.6	64%	29.4 25.5	17 °C	1019.6mPa
14h	25.4 °C 24.9 - 25.9	0 mm/1h	19 km/h raf 30.6	69%	30.4 26.5	18.8 °C	1020.3mPa
13h	25.5 °C 25.0 - 26.0	0 mm/1h	22 km/h raf 32.8	65%	29.5 25.7	18.8 °C	1021.0mPa
12h	23.2 °C 22.7 - 23.7	0 mm/1h	18 km/h raf 27.6	68%	27.9 24.1	18.3 °C	1021.2mPa
11h	24.7 °C 24.2 - 25.2	0 mm/1h	14 km/h raf 22.3	70%	28.2 24.4	18 °C	1021.7mPa
10h	20.7 °C 20.2 - 21.2	0 mm/1h	11 km/h raf 18.7	78%	25.7 21.9	18.7 °C	1021.4mPa
09h	18.5 °C 18.0 - 19.0	0 mm/1h	4 km/h raf 9.7	60%	21 17.2	18.8 °C	1021.1mPa
08h	18.3 °C 17.8 - 18.8	0 mm/1h	7 km/h raf 18.2	52%		17 °C	1020.4mPa

EVOLUTIONS TEMPORELLES comparées : mesures de bruit au niveau de la ligne d'arrivée et au centre de Ledenon (rue des 4 vents)

_ en bleu : niveau de bruit enregistré au dessus de la ligne d'arrivée
 _ en jaune : niveau de bruit enregistré au centre de Ledenon (rue des 4 vents)



Ouverture du circuit : **de 9h à 12h30**
et
de 14h à 17h30
 Mesures et Analyses réalisées selon méthode contrôle stipulée dans la norme NFS 31-010 et ce en 2 points simultanément : au dessus de la ligne d'arrivée du circuit et au centre de Ledenon.

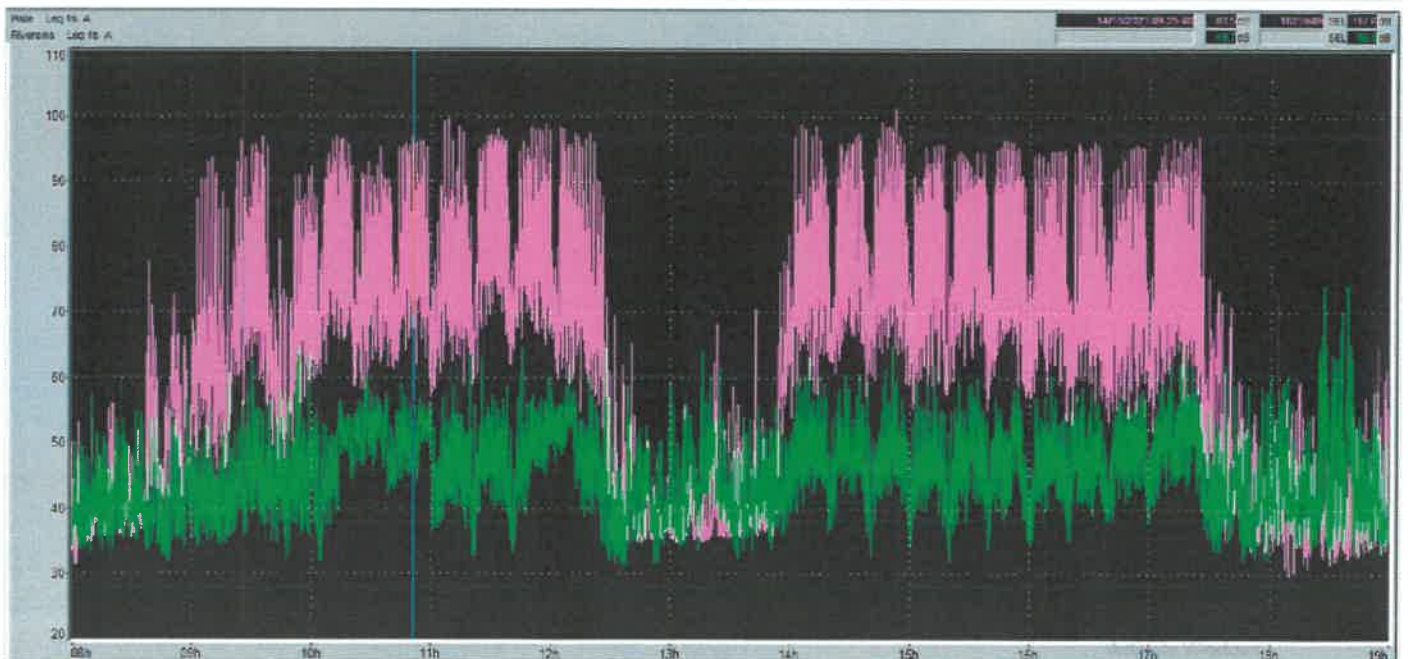
Activité : autos/motos
 Type : roulage
 Nombre de véhicules moyen en piste: 16

conditions météorologiques

Heure locale	Température	Pluie	Vent	Humidité	Bis/méto	Pc. de route	Pression
18h	23.7 °C 20.7 - 26.7	0 mm/1h	14 km/h raf. 29.2	45%	25.5 raf. 100	11.1 °C	1018.4 hPa
18h	24.7 °C 20.7 - 28.7	0 mm/1h	14 km/h raf. 29.5	46%	26.7 raf. 100	11.5 °C	1018.9 hPa
17h	23.2 °C 20.2 - 26.2	0 mm/1h	7 km/h raf. 29.5	43%	27.2 raf. 100	11.7 °C	1018.9 hPa
16h	25.4 °C 22.4 - 28.4	0 mm/1h	14 km/h raf. 30.1	41%	27.9 raf. 100	11.2 °C	1018.7 hPa
16h	26.5 °C 23.5 - 29.5	0 mm/1h	7 km/h raf. 30.8	42%	27.7 raf. 100	12 °C	1017.0 hPa
14h	25.1 °C 22.1 - 28.1	0 mm/1h	14 km/h raf. 30.5	42%	27 raf. 100	11.3 °C	1017.9 hPa
13h	24.1 °C 21.1 - 27.1	0 mm/1h	14 km/h raf. 31.3	60%	28.8 raf. 100	13 °C	1018.0 hPa
12h	21.1 °C 18.1 - 24.1	0 mm/1h	6 km/h raf. 8.3	80%	28.0 raf. 100	17.5 °C	1018.5 hPa
11h	20.1 °C 17.1 - 23.1	0 mm/1h	6 km/h raf. 5.8	83%	25.3 raf. 100	17.4 °C	1018.8 hPa
10h	18.5 °C 15.5 - 21.5	0 mm/1h	4 km/h raf. 5.4	87%	25 raf. 100	17.5 °C	1018.6 hPa
09h	18.8 °C 15.8 - 21.8	0 mm/1h	4 km/h raf. 5.4	88%	25 raf. 100	17 °C	1018.3 hPa
08h	18.4 °C 15.4 - 21.4	0 mm/1h	4 km/h raf. 5.8	87%	25 raf. 100	16.2 °C	1017.2 hPa

EVOLUTIONS TEMPORELLES comparées : mesures de bruit au niveau de la ligne d'arrivée et au centre de Ledenon (rue des 4 vents)

_ en bleu : niveau de bruit enregistré au dessus de la ligne d'arrivée
 _ en jaune : niveau de bruit enregistré au centre de Ledenon (rue des 4 vents)



JOURNEE DU 15/10/2023

Ouverture du circuit : Mesures et Analyses réalisées selon méthode contrôle stipulée dans la norme NFS 31-010 et ce en 2 points simultanément : au dessus de la ligne d'arrivée du circuit et au centre de Ledenon.

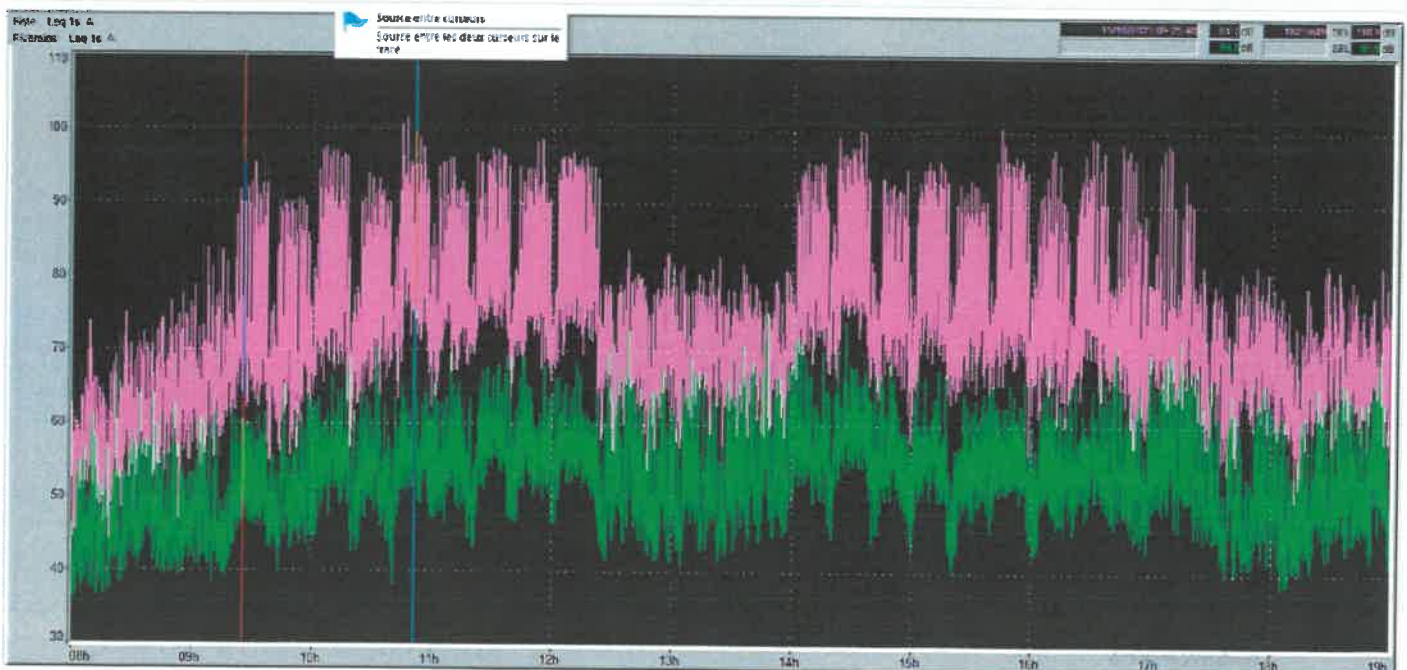
Activité : autos/motos
 Type : roulage
 Nombre de véhicules moyen en piste: 18

conditions météorologiques

Heure locale	Température	Humidité	Vent	Humidité	Dir. de route	Emission
18h	16.8 °C 16.8 - 16.8	0 month	14 km/h rat 37.4	40%	11 °C	1015.20Pa
18h	16.8 °C 16.8 - 16.8	0 month	16 km/h rat 45.1	34%	2.4 °C	1016.70Pa
17h	16.9 °C 16.9 - 16.9	0 month	18 km/h rat 49	28%	1.1 °C	1018.30Pa
16h	16.7 °C 16.7 - 16.7	0 month	22 km/h rat 57.6	32%	3.3 °C	1018.00Pa
15h	16.5 °C 16.5 - 16.5	0 month	25 km/h rat 68.3	34%	3.3 °C	1018.00Pa
14h	16.5 °C 16.5 - 16.5	0 month	22 km/h rat 51.8	32%	2.8 °C	1017.10Pa
13h	16.4 °C 16.4 - 16.4	0 month	26 km/h rat 68.7	39%	2.7 °C	1018.10Pa
12h	16.2 °C 16.2 - 16.2	0 month	25 km/h rat 61.9	32%	1.8 °C	1018.50Pa
11h	16.3 °C 16.3 - 16.3	0 month	22 km/h rat 48.6	38%	2.8 °C	1018.30Pa
10h	16.5 °C 16.5 - 16.5	0 month	22 km/h rat 61.8	43%	2.1 °C	1018.00Pa
09h	14.2 °C 14.2 - 14.2	0 month	14 km/h rat 48.9	47%	3 °C	1018.00Pa
08h	12.7 °C 12.7 - 12.7	0 month	11 km/h rat 27.7	54%	3.6 °C	1018.00Pa

EVOLUTIONS TEMPORELLES comparées : mesures de bruit au niveau de la ligne d'arrivée et au centre de Ledenon (rue des 4 vents)

_ en bleu : niveau de bruit enregistré au dessus de la ligne d'arrivée
 _ en jaune : niveau de bruit enregistré au centre de Ledenon (rue des 4 vents)



Ouverture du circuit : Mesures et Analyses réalisées selon méthode contrôle stipulée dans la norme NFS 31-010 et ce en 2 points simultanément : au dessus de la ligne d'arrivée du circuit et au centre de Ledenon.

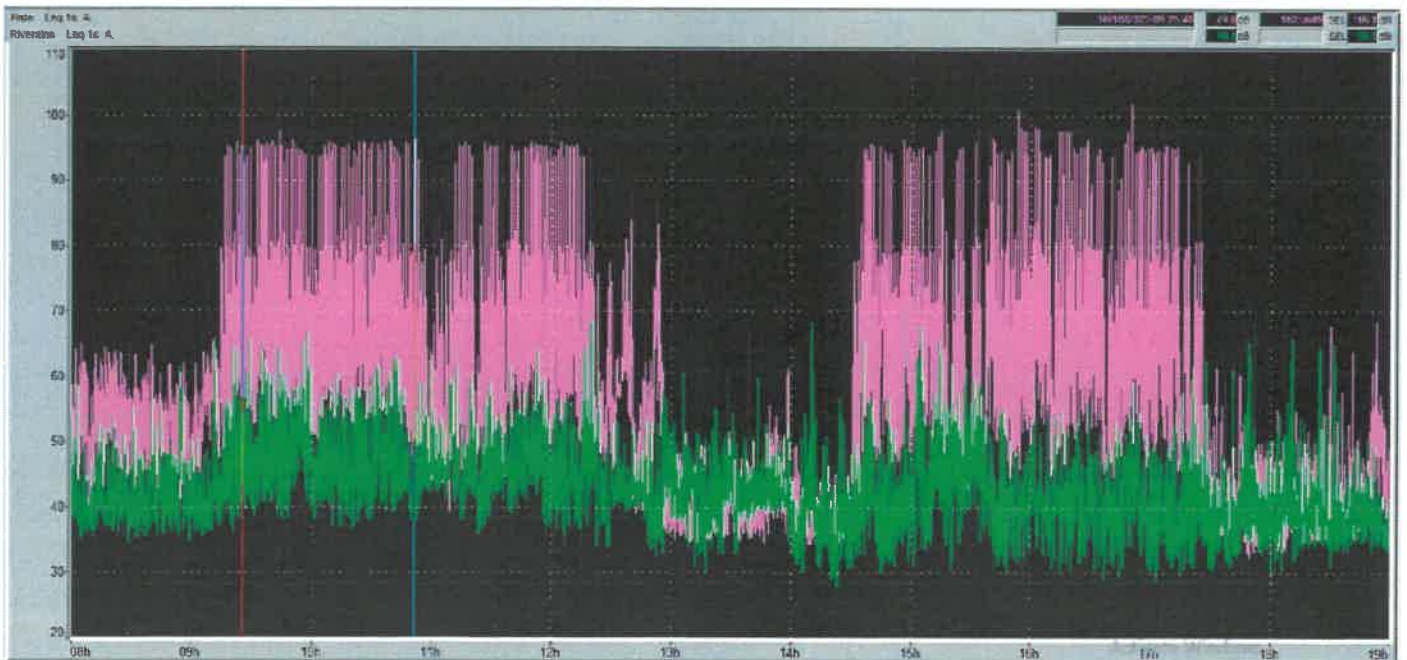
Activité : autos
Type : roulage
Nombre de véhicules moyen en piste: 2

conditions météorologiques

Heure locale	Température	Etat	Vent	Humidité	Réactivité	Pluie (mm)	Pression
18h	18.7 °C (17.7 - 19.4)	0 mm/h	22 km/h raf: 40.3	67%	19	12.4	1013.9hPa
18h	18.6 °C (18.5 - 18.7)	0 mm/h	7 km/h raf: 15.1	48%	25	8.2	1013.8hPa
17h	20.1 °C (20 - 20.1)	0 mm/h	11 km/h raf: 14.4	48%	20.5	8.1	1013.9hPa
16h	20.0 °C (19.9 - 20)	0 mm/h	7 km/h raf: 18	44%	20.0	7.4	1013.7hPa
15h	20.8 °C (20.4 - 21)	0 mm/h	11 km/h raf: 19.1	45%	21.1	8.2	1013.9hPa
14h	20.6 °C (19.9 - 20.9)	0 mm/h	7 km/h raf: 20.9	44%	20.8	7.8	1014.0hPa
13h	19.9 °C (19.1 - 21)	0 mm/h	11 km/h raf: 24.8	43%	20.3	6.9	1014.0hPa
12h	18.2 °C (18.2 - 18.2)	0 mm/h	11 km/h raf: 23	44%	19	5.7	1014.0hPa
11h	16.0 °C (16.1 - 16)	0 mm/h	11 km/h raf: 23	47%	20	4.7	1014.0hPa
10h	14.1 °C (14.2 - 14)	0 mm/h	7 km/h raf: 20.8	61%	20	4.1	1013.9hPa
09h	13.0 °C (13.1 - 13)	0 mm/h	11 km/h raf: 20.8	54%	25	3.9	1014.0hPa
08h	12.3 °C (12.3 - 12.3)	0 mm/h	7 km/h raf: 18.4	64%	25	3.2	1014.0hPa

EVOLUTIONS TEMPORELLES comparées : mesures de bruit au niveau de la ligne d'arrivée et au centre de Ledenon (rue des 4 vents)

_ en bleu : niveau de bruit enregistré au dessus de la ligne d'arrivée
_ en jaune : niveau de bruit enregistré au centre de Ledenon (rue des 4 vents)



JOURNEE DU 17/10/2023

Ouverture du circuit : Mesures et Analyses réalisées selon méthode contrôle de 9h à 12h30 et de 14h à 17h30 stipulée dans la norme NFS 31-010 et ce en 2 points simultanément : au dessus de la ligne d'arrivée du circuit et au centre de Ledenon.

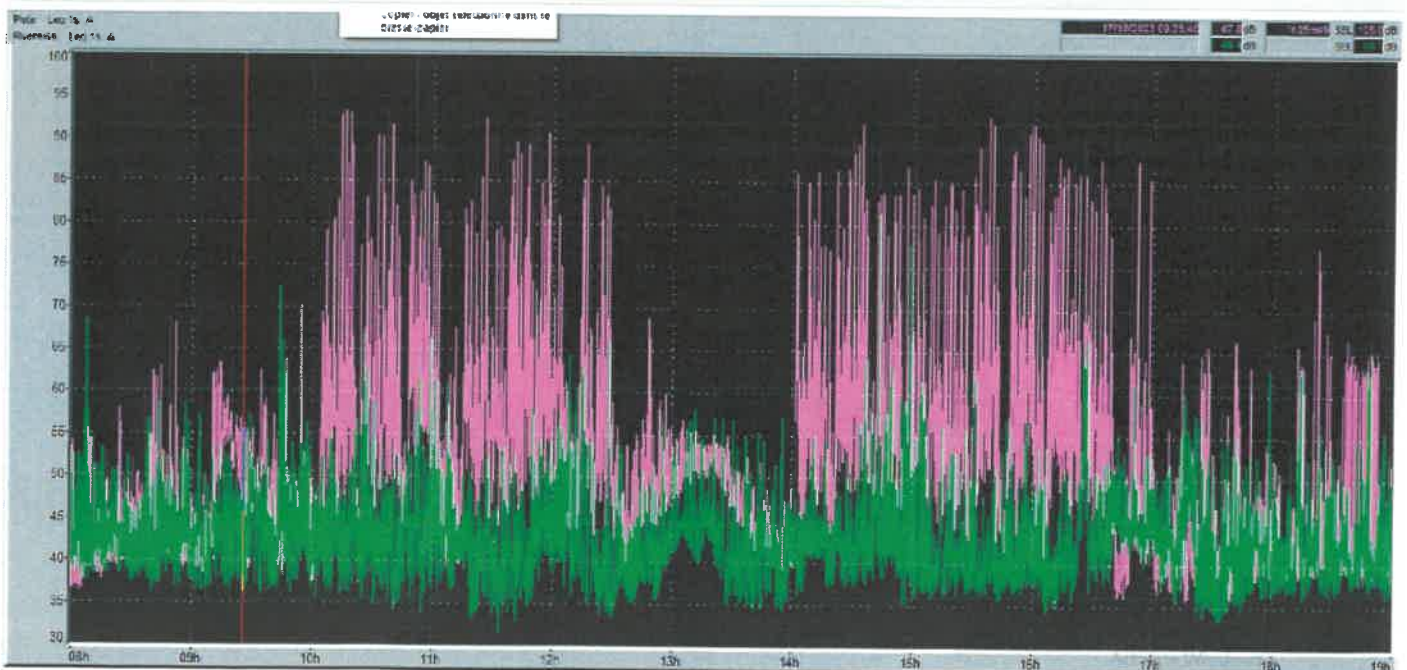
Activité : autos
 Type : roulage
 Nombre de véhicules moyen en piste: 2

conditions météorologiques

Heure locale	Température	Pluie	Vent	Humidité	Bien-être	Pt. de rosée	Pression
19h	17.1 °C 15.2 - 19.0	0 mm/h	7 km/h raf. 18.2	79%	☀️	12.4 °C	1011.5 hPa
18h	17.5 °C 15.6 - 19.4	0 mm/h	11 km/h raf. 18.1	77%	☀️	12.4 °C	1011.3 hPa
17h	17.5 °C 15.6 - 19.4	0 mm/h	11 km/h raf. 20.6	78%	☀️	12.8 °C	1011.7 hPa
16h	17.2 °C 15.3 - 19.1	0 mm/h	11 km/h raf. 25.9	83%	☀️	14.3 °C	1012.3 hPa
15h	15.3 °C 13.4 - 17.2	0 mm/h	14 km/h raf. 25.9	80%	☀️	13.8 °C	1012.5 hPa
14h	15.2 °C 13.3 - 17.1	0 mm/h	18 km/h raf. 22.7	82%	☀️	13.9 °C	1012.5 hPa
13h	16.7 °C 14.8 - 18.6	2.4 mm/h	11 km/h raf. 25.9	81%	☁️	14.2 °C	1014.1 hPa
12h	17.9 °C 16.0 - 19.8	0.2 mm/h	14 km/h raf. 20.5	75%	☁️	12.1 °C	1014.1 hPa
11h	19.1 °C 17.2 - 21.0	0 mm/h	11 km/h raf. 26.8	80%	☀️	11.1 °C	1014.1 hPa
10h	18.1 °C 16.2 - 20.0	0 mm/h	11 km/h raf. 18.4	82%	☀️	10.7 °C	1014.1 hPa
09h	17.4 °C 15.5 - 19.3	0 mm/h	14 km/h raf. 18.7	85%	☀️	10.7 °C	1012.8 hPa
08h	15.9 °C 14.0 - 17.8	0 mm/h	11 km/h raf. 13.4	87%	☀️	10.7 °C	1013.5 hPa

EVOLUTIONS TEMPORELLES comparées : mesures de bruit au niveau de la ligne d'arrivée et au centre de Ledenon (rue des 4 vents)

_ en bleu : niveau de bruit enregistré au dessus de la ligne d'arrivée
 _ en jaune : niveau de bruit enregistré au centre de Ledenon (rue des 4 vents)



JOURNEE DU 18/10/2023

Ouverture du circuit : Mesures et Analyses réalisées selon méthode contrôle stipulée dans la norme NFS 31-010 et ce en 2 points simultanément : au dessus de la ligne d'arrivée du circuit et au centre de Ledenon.

Activité : autos

Type : roulage

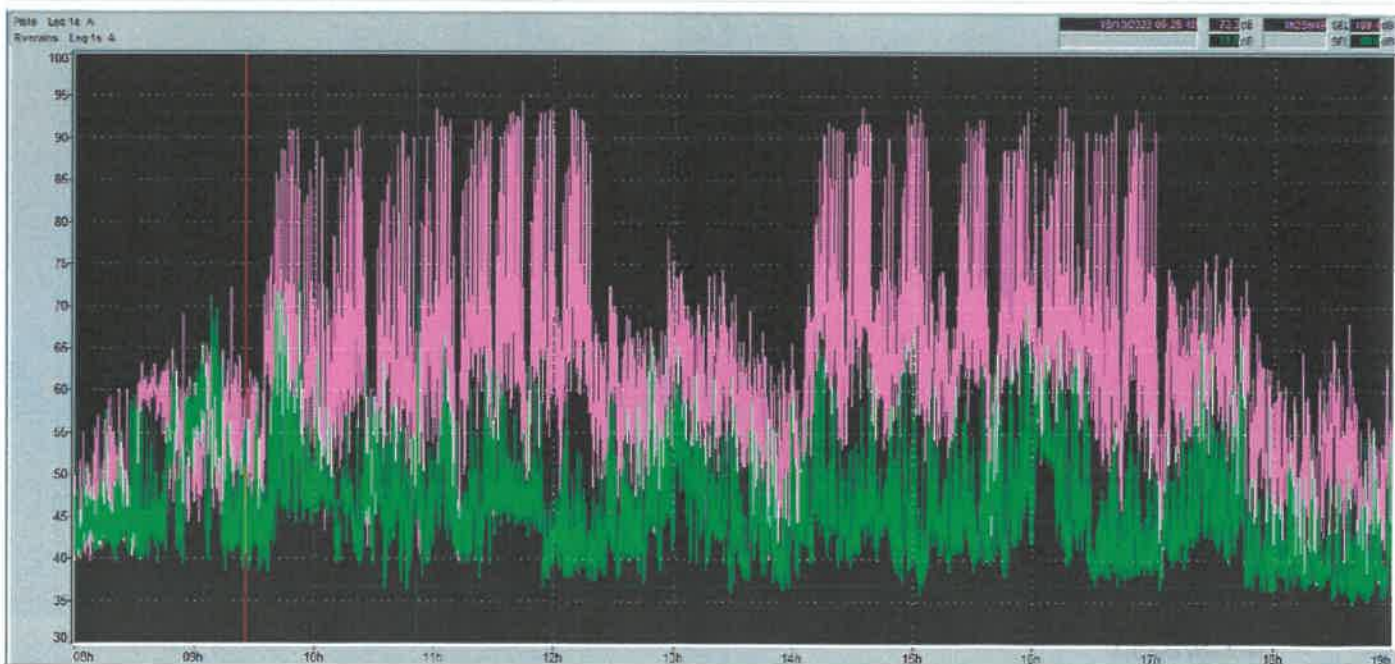
Nombre de véhicules moyen en piste: 2

conditions météorologiques

Heure locale	Température	Humid	Vent	Huissibé	Visibilité	Pt. de rosée	Pression
16h	21.2 °C 20.2 - 22.1	0 mm/h	22 km/h dir: 57.2	73%	25.6 100%	16.2 °C	1002.4 hPa h
16h	22.0 °C 21.1 - 22.9	0 mm/h	26 km/h dir: 68	74%	27.2 100%	17.1 °C	1002.2 hPa h
17h	22.7 °C 21.8 - 23.6	0 mm/h	40 km/h dir: 73.4	71%	28 100%	17.2 °C	1002.1 hPa h
16h	23.1 °C 22.2 - 24	0 mm/h	40 km/h dir: 66.6	71%	28.7 100%	17.8 °C	1002.1 hPa h
15h	24.2 °C 23.4 - 25	0 mm/h	43 km/h dir: 70.6	68%	33.2 100%	18.2 °C	1002.4 hPa h
14h	23.4 °C 22.5 - 24.3	0 mm/h	40 km/h dir: 67.7	71%	29.1 100%	17.9 °C	1002.4 hPa h
13h	22.5 °C 21.6 - 23.4	0 mm/h	22 km/h dir: 51.5	68%	27.8 100%	16.9 °C	1005.0 hPa h
12h	21.8 °C 20.9 - 22.7	0 mm/h	22 km/h dir: 47.2	68%	26.5 100%	16.7 °C	1008.0 hPa h
11h	20.4 °C 19.5 - 21.3	0 mm/h	22 km/h dir: 42.1	70%	24.1 100%	14.7 °C	1006.7 hPa h
10h	19.0 °C 18.1 - 19.9	0 mm/h	22 km/h dir: 37.6	75%	21.1 100%	14 °C	1008.9 hPa h
09h	18.5 °C 17.6 - 19.4	0 mm/h	14 km/h dir: 27.8	75%		14 °C	1007.3 hPa h
09h	17.8 °C 16.9 - 18.7	0 mm/h	11 km/h dir: 26.6	80%		14.3 °C	1007.3 hPa h

EVOLUTIONS TEMPORELLES comparées : mesures de bruit au niveau de la ligne d'arrivée et au centre de Ledenon (rue des 4 vents)

- _ en bleu : niveau de bruit enregistré au dessus de la ligne d'arrivée
- _ en jaune : niveau de bruit enregistré au centre de Ledenon (rue des 4 vents)



JOURNEE DU 20/10/2023

Ouverture du circuit : Mesures et Analyses réalisées selon méthode contrôle stipulée dans la norme NFS 31-010 et ce en 2 points simultanément : au dessus de la ligne d'arrivée du circuit et au centre de Ledenon.

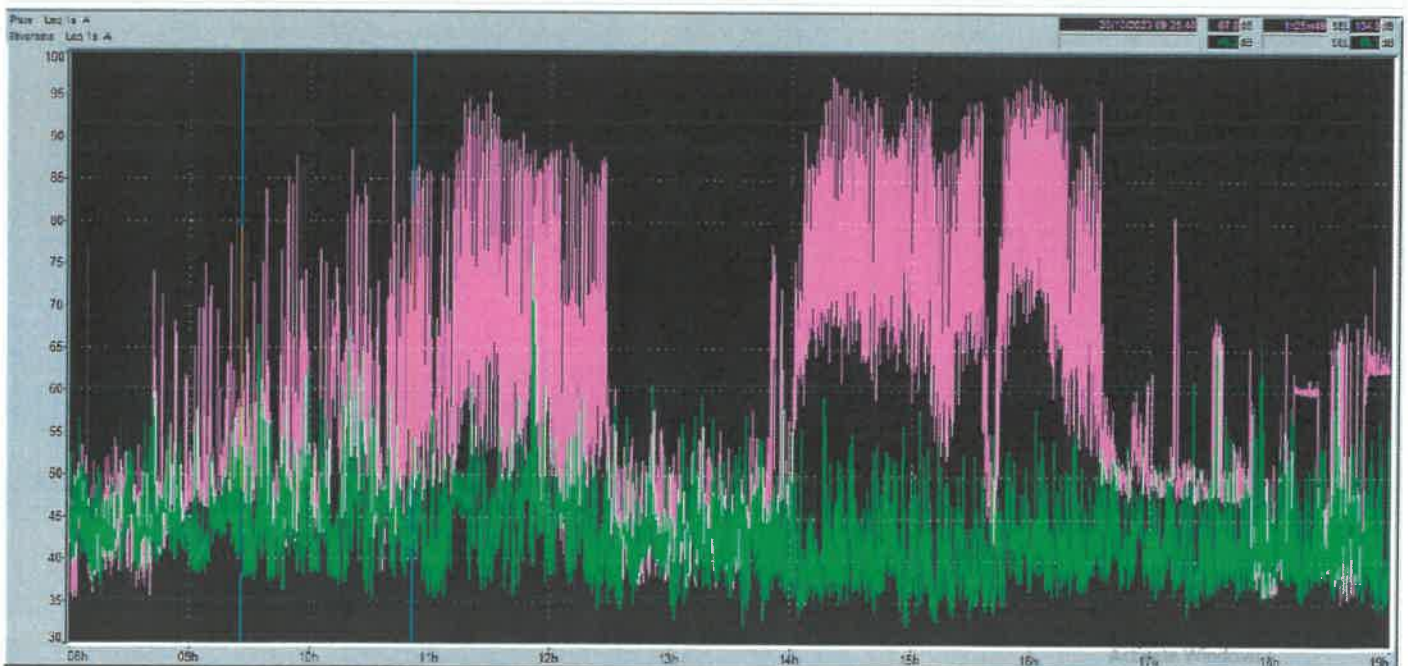
Activité : motos
Type : roulage
Nombre de véhicules moyen en piste: 8

conditions météorologiques

Heure locale	Température	Vent	Humidité	Pluie	Pression
18h	18.3 °C	0 km/h	75%	14	12.8 °C
18h	19.7 °C	0 km/h	65%	11	12.8 °C
17h	20.2 °C	0 km/h	63%	22.9	12.9 °C
16h	22.0 °C	0 km/h	65%	24.5	12.5 °C
15h	22.5 °C	0 km/h	50%	24.9	11.8 °C
14h	22.5 °C	0 km/h	62%	24.8	12.1 °C
13h	21.7 °C	0 km/h	59%	24.2	12.5 °C
12h	18.5 °C	0 km/h	78%	23.1	15 °C
11h	17.5 °C	0 km/h	88%	14	15.1 °C
10h	16.8 °C	0 km/h	91%	47	15.3 °C
09h	16.6 °C	0 km/h	81%		16.1 °C
08h	16.7 °C	0 km/h	91%		15.9 °C

EVOLUTIONS TEMPORELLES comparées : mesures de bruit au niveau de la ligne d'arrivée et au centre de Ledenon (rue des 4 vents)

- _ en bleu : niveau de bruit enregistré au dessus de la ligne d'arrivée
- _ en jaune : niveau de bruit enregistré au centre de Ledenon (rue des 4 vents)



Ouverture du circuit : Mesures et Analyses réalisées selon méthode contrôle de 9h à 12h30 et de 14h à 17h30
 stipulée dans la norme NFS 31-010 et ce en 2 points simultanément : au dessus de la ligne d'arrivée du circuit et au centre de Ledenon.

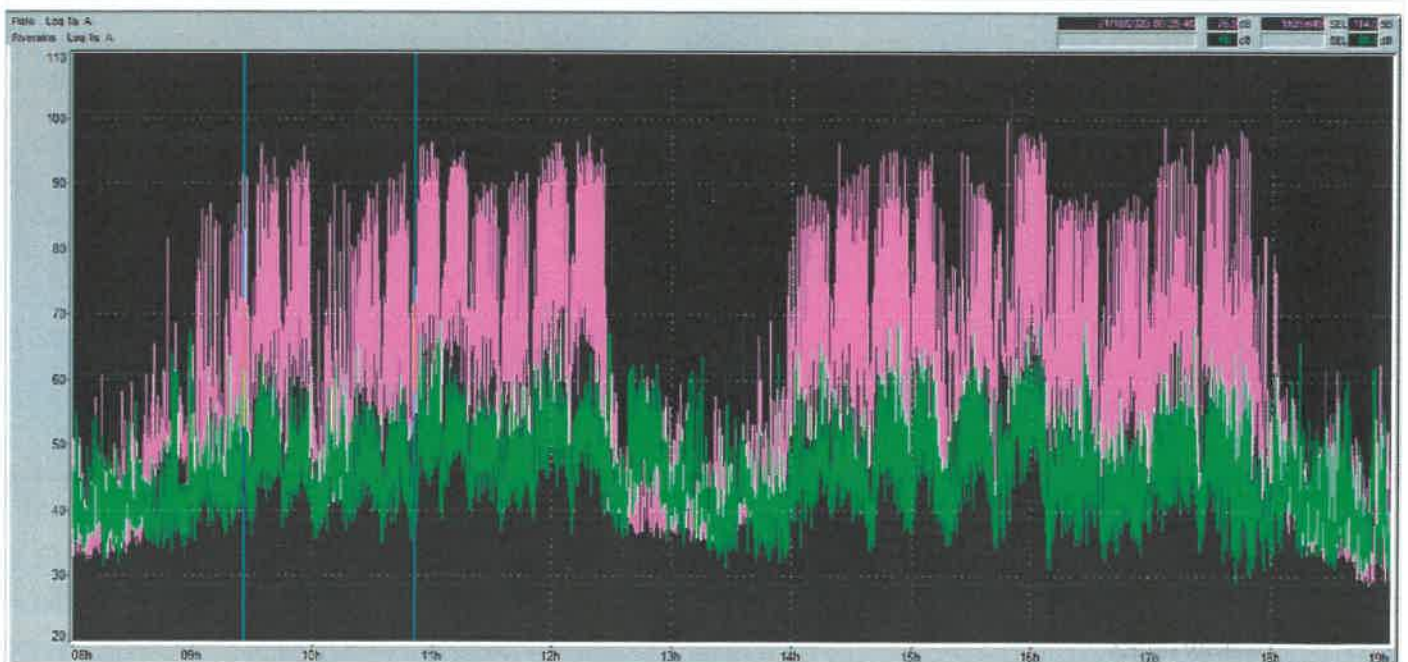
Activité : motos
 Type : COMPETITION
 Nombre de véhicules moyen en piste: 14

conditions météorologiques

Heure locale	Température	Pluie	Vent	Humidité	Visibilité	PL (°C rosée)	Pression
19h	17,5 °C <small>17,3 - 17,7</small>	0 mm/1h	7 km/h raf 22,7	69%	20 <small>176</small>	9,7 °C	1006,3 hPa
18h	20,0 °C <small>19,8 - 20,2</small>	0 mm/1h	11 km/h raf 23,6	32%	20 <small>176</small>	9,6 °C	1005,2 hPa
17h	23,7 °C <small>23,5 - 23,9</small>	0 mm/1h	11 km/h raf 25,5	37%	20,7 <small>181</small>	9,5 °C	1004,9 hPa
16h	19,9 °C <small>19,7 - 20,1</small>	0 mm/1h	7 km/h raf 23,9	32%	20 <small>176</small>	9,5 °C	1004,2 hPa
15h	23,5 °C <small>23,3 - 23,7</small>	0 mm/1h	14 km/h raf 26,8	37%	20,5 <small>181</small>	9,9 °C	1004,5 hPa
14h	20,1 °C <small>19,9 - 20,3</small>	0 mm/1h	11 km/h raf 26,1	42%	20,1 <small>180</small>	9,8 °C	1004,5 hPa
13h	19,5 °C <small>19,3 - 19,7</small>	0 mm/1h	11 km/h raf 23,8	45%	20 <small>180</small>	7,2 °C	1004,7 hPa
12h	19,9 °C <small>19,7 - 20,1</small>	0 mm/1h	16 km/h raf 26,8	48%	20,7 <small>187</small>	7,6 °C	1004,9 hPa
11h	17,6 °C <small>17,4 - 17,8</small>	0 mm/1h	16 km/h raf 29,9	53%	20 <small>186</small>	7,9 °C	1004,4 hPa
10h	18,0 °C <small>17,8 - 18,2</small>	0 mm/1h	7 km/h raf 21,2	61%	21,1 <small>191</small>	8,6 °C	1003,8 hPa
09h	18,0 °C <small>17,8 - 18,2</small>	0 mm/1h	7 km/h raf 20,9	65%	21 <small>191</small>	8 °C	1003,1 hPa
08h	15,3 °C <small>15,1 - 15,5</small>	0 mm/1h	11 km/h raf 20,9	62%	21 <small>191</small>	9,1 °C	1002,0 hPa

EVOLUTIONS TEMPORELLES comparées : mesures de bruit au niveau de la ligne d'arrivée et au centre de Ledenon (rue des 4 vents)

_ en bleu : niveau de bruit enregistré au dessus de la ligne d'arrivée
 _ en jaune : niveau de bruit enregistré au centre de Ledenon (rue des 4 vents)



JOURNEE DU 22/10/2023

Ouverture du circuit : Mesures et Analyses réalisées selon méthode contrôle stipulée dans la norme NFS 31-010 et ce en 2 points simultanément : au dessus de la ligne d'arrivée du circuit et au centre de Ledenon.

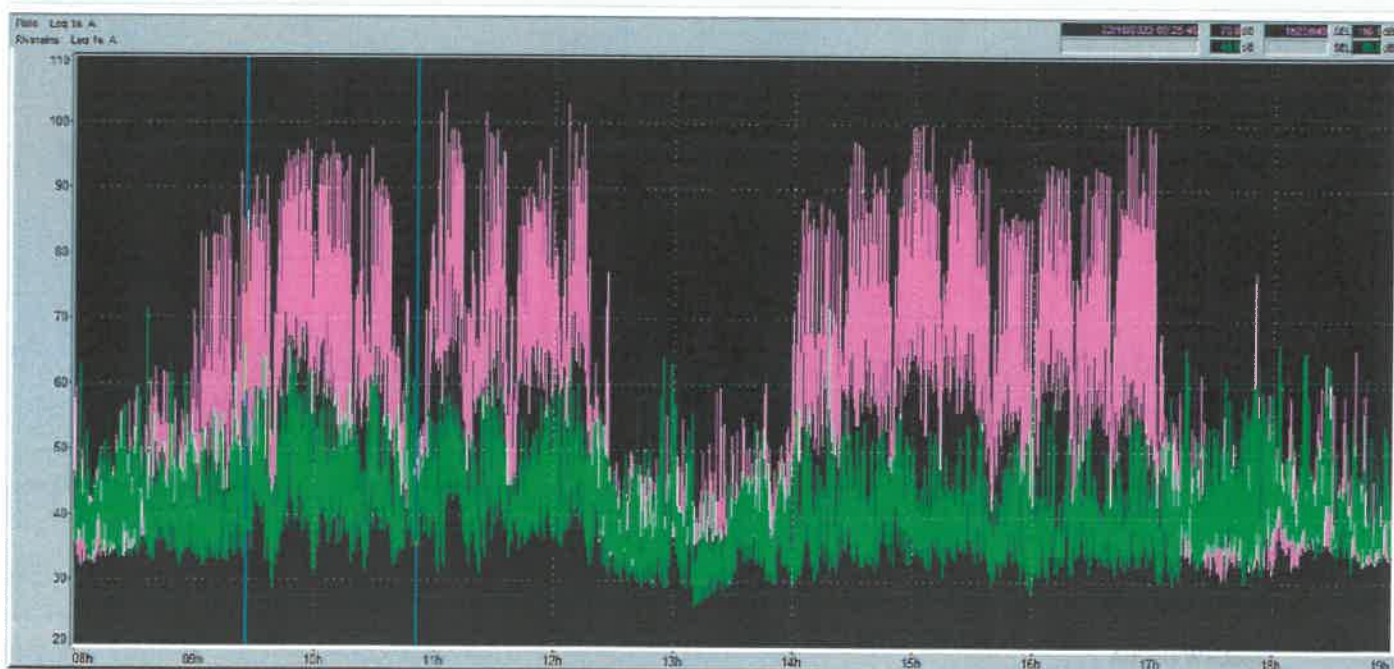
Activité : motos
Type : COMPETITION
 Nombre de véhicules moyen en piste: 14

conditions météorologiques

Heure locale	Température	Humidité	Vent	Visibilité	Radiation	P. Atmosph.	Pression
19h	15.7 °C 15.7 - 17.7	0 mm/h	4 km/h dir: 13.4	98%	0.0	1012.3 hPa	1012.3 hPa
18h	17.5 °C 16.8 - 18.2	0 mm/h	7 km/h dir: 13.3	98%	0.0	1012.3 hPa	1012.3 hPa
17h	16.3 °C 16.3 - 16.3	0 mm/h	11 km/h dir: 17.3	93%	0.0	1012.4 hPa	1012.4 hPa
16h	20.5 °C 19.3 - 21.7	0 mm/h	7 km/h dir: 15.5	46%	21.6 0.0	1012.3 hPa	1012.3 hPa
15h	20.2 °C 19.5 - 20.9	0 mm/h	7 km/h dir: 14.8	46%	20.7 0.0	1012.4 hPa	1012.4 hPa
14h	19.5 °C 18.9 - 20.1	0 mm/h	7 km/h dir: 15.1	46%	0.0	1012.3 hPa	1012.3 hPa
13h	18.7 °C 17.9 - 19.5	0 mm/h	4 km/h dir: 11.2	46%	0.0	1012.5 hPa	1012.5 hPa
12h	19.4 °C 18.6 - 20.2	0 mm/h	7 km/h dir: 13.3	52%	0.0	1012.7 hPa	1012.7 hPa
11h	15.3 °C 14.5 - 16.1	0 mm/h	4 km/h dir: 13	63%	0.0	1012.7 hPa	1012.7 hPa
10h	12.7 °C 12.0 - 13.4	0 mm/h	4 km/h dir: 0	72%	0.0	1012.7 hPa	1012.7 hPa
09h	9.1 °C 8.4 - 9.8	0 mm/h	7 km/h dir: 10.8	86%	0	1012.7 hPa	1012.7 hPa
08h	8.5 °C 7.7 - 9.3	0 mm/h	7 km/h dir: 15.5	88%	7.8	1012.9 hPa	1012.9 hPa

EVOLUTIONS TEMPORELLES comparées : mesures de bruit au niveau de la ligne d'arrivée et au centre de Ledenon (rue des 4 vents)

_ en bleu : niveau de bruit enregistré au dessus de la ligne d'arrivée
 _ en jaune : niveau de bruit enregistré au centre de Ledenon (rue des 4 vents)



JOURNEE DU 23/10/2023

Ouverture du circuit : Mesures et Analyses réalisées selon méthode contrôle stipulée dans la norme NFS 31-010 et ce en 2 points simultanément : au dessus de la ligne d'arrivée du circuit et au centre de Ledenon.

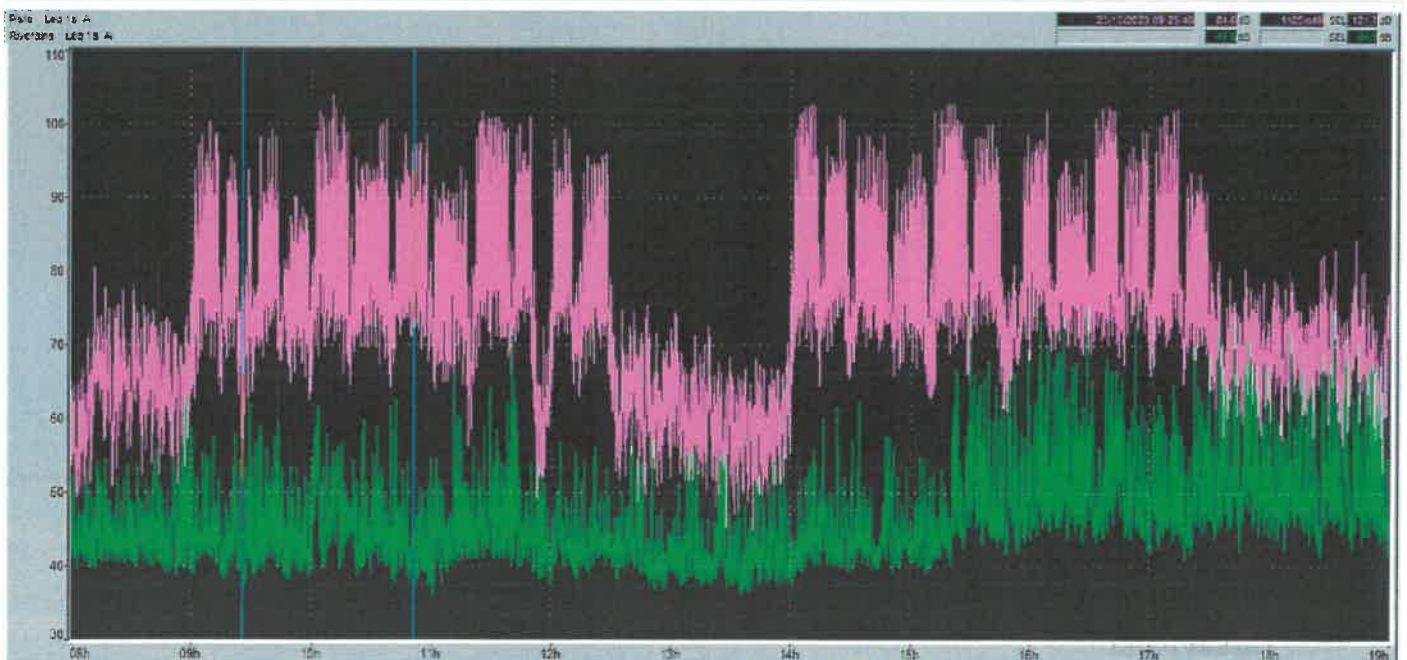
Activité : motos
 Type : roulage
 Nombre de véhicules moyen en piste: 29

conditions météorologiques

Heure locale	Température	Pluie	Vent	Humidité	Dép. pluie	PL de rosée	Pression
18h	21.2 °C 20.1 - 23.3	0 mm/h	35 km/h dir 70.6	74%	25 25.6	15.4 °C	1005.3hPa
18h	21.9 °C 20.8 - 23.0	0 mm/h	40 km/h dir 71.3	72%	25.6 30	15.3 °C	1005.3hPa
17h	22.9 °C 20.9 - 24.4	0 mm/h	43 km/h dir 84.2	66%	27.5 33.1	15.2 °C	1005.3hPa
16h	23.5 °C 21.5 - 25	0 mm/h	47 km/h dir 78.8	63%	28.7 33.8	15.1 °C	1005.3hPa
15h	23.4 °C 21.5 - 25.4	0 mm/h	35 km/h dir 77	62%	27.7 32.9	15.7 °C	1005.2hPa
14h	21.7 °C 21 - 22.4	0 mm/h	22 km/h dir 40	62%	25 30	14.1 °C	1005.3hPa
13h	21.0 °C 20.2 - 21.8	0 mm/h	25 km/h dir 34.9	60%	23.7 24	12.9 °C	1007.5hPa
12h	19.8 °C 18.7 - 20.7	0 mm/h	28 km/h dir 31.9	65%	26.4	13 °C	1008.0hPa
11h	21.0 °C 20.4 - 21.6	0 mm/h	22 km/h dir 40	66%	24.2 24.2	11.9 °C	1008.7hPa
10h	18.5 °C 18 - 19.1	0 mm/h	19 km/h dir 30.2	63%	22	11.2 °C	1008.4hPa
09h	16.8 °C 16.4 - 17.2	0 mm/h	7 km/h dir 30.2	62%	11	9.3 °C	1008.3hPa
08h	17.0 °C 16.7 - 17.3	0 mm/h	22 km/h dir 30.2	64%		10.1 °C	1008.2hPa

EVOLUTIONS TEMPORELLES comparées : mesures de bruit au niveau de la ligne d'arrivée et au centre de Ledenon (rue des 4 vents)

_ en bleu : niveau de bruit enregistré au dessus de la ligne d'arrivée
 _ en jaune : niveau de bruit enregistré au centre de Ledenon (rue des 4 vents)



JOURNEE DU 24/10/2023

Ouverture du circuit : Mesures et Analyses réalisées selon méthode contrôle stipulée dans la norme NFS 31-010 et ce en 2 points simultanément : au dessus de la ligne d'arrivée du circuit et au centre de Ledenon.

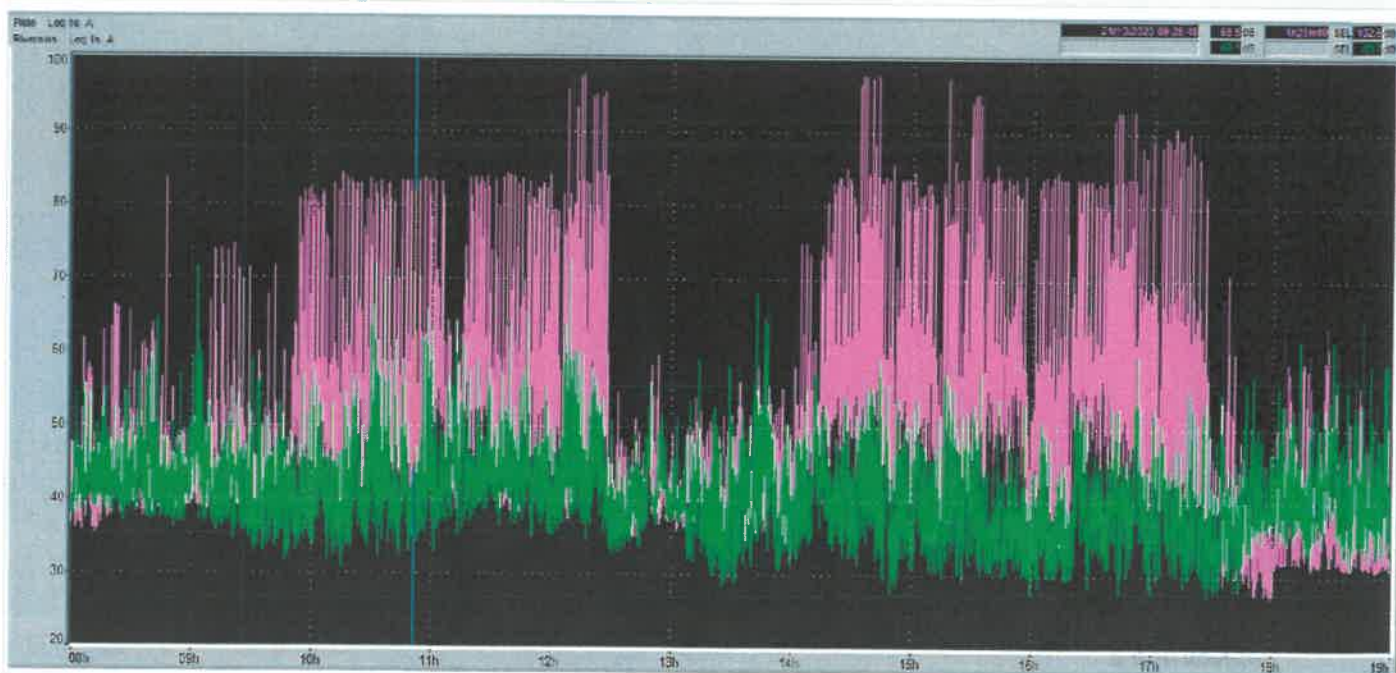
Activité : auto
 Type : école de pilotage
 Nombre de véhicules moyen en piste: 2

conditions météorologiques

Heure locale	Température	État	Humidité	Pluie (mm)	Pluie (mm)	Évaluation
19h	16.9 °C	0 nuage	77%	0.0	12 °C	1007.0hPa
18h	17.7 °C	0 nuage	89%	0.0	11.9 °C	1006.9hPa
17h	19.1 °C	0 nuage	94%	0.0	12.1 °C	1006.8hPa
16h	20.2 °C	0 nuage	81%	22.9	12.4 °C	1006.7hPa
15h	20.8 °C	0 nuage	81%	22.9	12.3 °C	1006.9hPa
14h	19.8 °C	0 nuage	87%	0.0	12.3 °C	1007.3hPa
13h	18.4 °C	0 nuage	71%	0.0	12.7 °C	1007.7hPa
12h	17.1 °C	0 nuage	78%	0.0	12.8 °C	1007.9hPa
11h	16.6 °C	0 nuage	77%	0.0	12.5 °C	1007.6hPa
10h	16.8 °C	0 nuage	80%	0.0	13.3 °C	1006.9hPa
09h	18.3 °C	0 nuage	82%	0.0	13.2 °C	1006.4hPa
08h	17.4 °C	0 nuage	81%	0.0	13.9 °C	1006.7hPa

EVOLUTIONS TEMPORELLES comparées : mesures de bruit au niveau de la ligne d'arrivée et au centre de Ledenon (rue des 4 vents)

_ en bleu : niveau de bruit enregistré au dessus de la ligne d'arrivée
 _ en jaune : niveau de bruit enregistré au centre de Ledenon (rue des 4 vents)



JOURNEE DU 25/10/2023

Ouverture du circuit : Mesures et Analyses réalisées selon méthode contrôlée stipulée dans la norme NFS 31-010 et ce en 2 points simultanément : au dessus de la ligne d'arrivée du circuit et au centre de Ledenon.

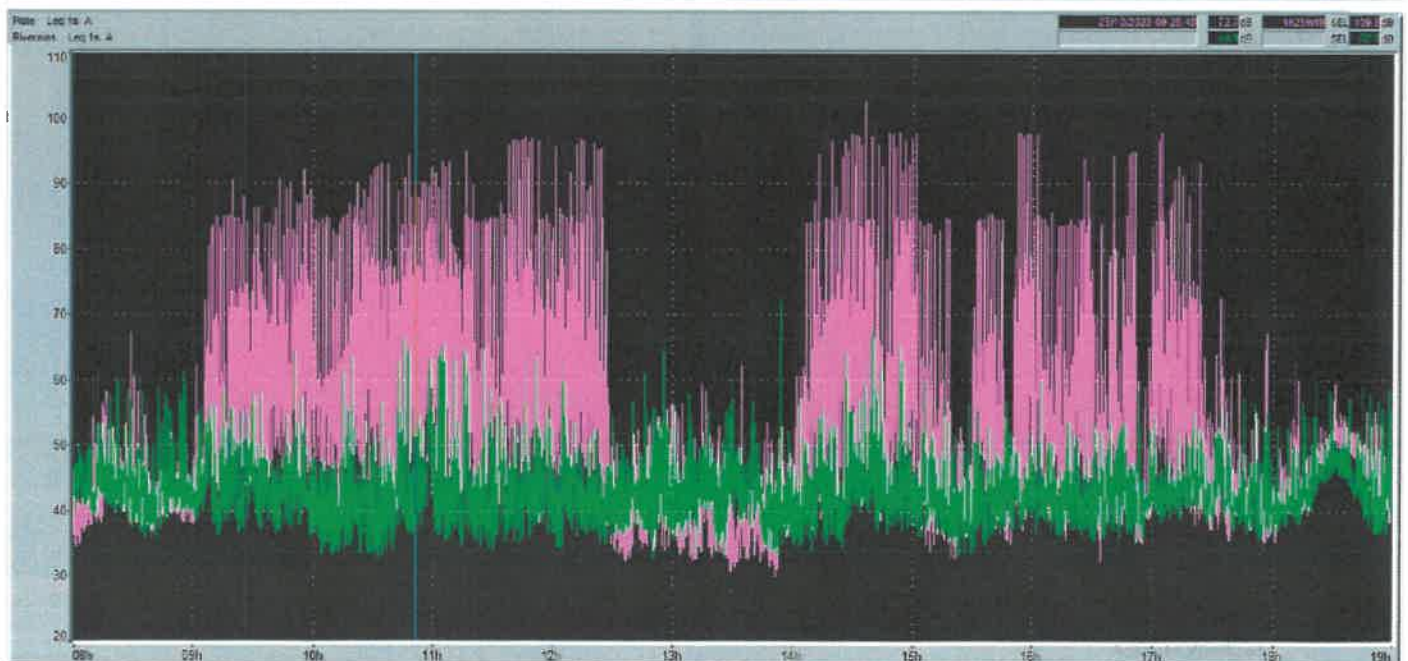
Activité : auto
 Type : école de pilotage
 Nombre de véhicules moyen en piste : 2

conditions météorologiques

Heure locale	Température	Humidité	Direction	Vitesse	Pluie	Visibilité	Pression
18h	16.4 °C 15.8 - 17.1	82%	0.8 km/h	4 km/h rel. 20.5		12.3 °C	1008.5 hPa
18h	17.9 °C 17.2 - 18.7	71%	0.2 km/h	7 km/h rel. 18.8		12.6 °C	1008.2 hPa
17h	18.6 °C 18.0 - 19.2	66%	0 km/h	7 km/h rel. 19.8		12.1 °C	1008.1 hPa
16h	19.2 °C 18.6 - 19.8	61%	0 km/h	11 km/h rel. 20.9		11.8 °C	1008.5 hPa
15h	20.1 °C 19.5 - 20.7	66%	0 km/h	11 km/h rel. 23.8		11 °C	1008.7 hPa
14h	21.2 °C 20.6 - 21.8	52%	0 km/h	11 km/h rel. 27.7		10.9 °C	1007.3 hPa
13h	20.7 °C 20.1 - 21.3	55%	0 km/h	14 km/h rel. 25.2		11.3 °C	1007.8 hPa
12h	18.7 °C 18.1 - 19.3	68%	0 km/h	7 km/h rel. 12.8		12.7 °C	1007.8 hPa
11h	19.1 °C 18.5 - 19.7	83%	0 km/h	6 km/h rel. 13.3		11.9 °C	1007.8 hPa
10h	16.8 °C 16.2 - 17.4	73%	0 km/h	6 km/h rel. 15.7		11.7 °C	1007.2 hPa
09h	12.9 °C 12.3 - 13.5	60%	0 km/h	7 km/h rel. 14.4		11.3 °C	1006.8 hPa
08h	12.1 °C 11.5 - 12.7	69%	0 km/h	11 km/h rel. 18.4		10.3 °C	1006.8 hPa

EVOLUTIONS TEMPORELLES comparées : mesures de bruit au niveau de la ligne d'arrivée et au centre de Ledenon (rue des 4 vents)

_ en bleu : niveau de bruit enregistré au dessus de la ligne d'arrivée
 _ en jaune : niveau de bruit enregistré au centre de Ledenon (rue des 4 vents)



Ouverture du circuit : Mesures et Analyses réalisées selon méthode contrôle stipulée dans la norme NFS 31-010 et ce en 2 points simultanément ; au dessus de la ligne d'arrivée du circuit et au centre de Ledenon.

Activité : autos
Type : roulage

Nombre de véhicules moyen en piste: 3

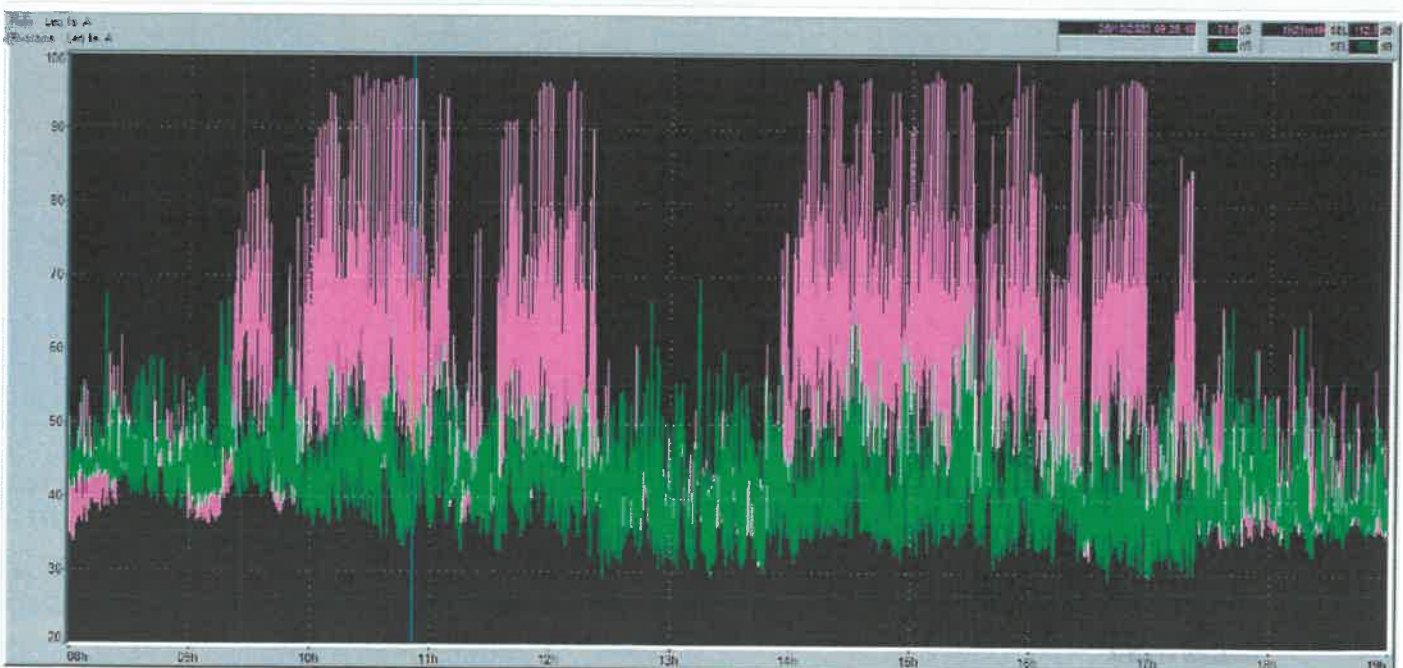
conditions météorologiques

Heure locale	Température	Pluie	Vent	Humidité	Dir-météo	Pl. de rosée	Pression
19h	18.3 °C 18.3 - 18.2	0 mm/h	7 km/h dir 11.9	70%	12	14.4 °C	999.9 hPa
18h	19.3 °C 19.3 - 19.4	0 mm/h	7 km/h dir 12.2	73%	17	14.3 °C	999.9 hPa
17h	19.8 °C 19.8 - 19.8	0 mm/h	7 km/h dir 18.7	67%	182	13.6 °C	997.4 hPa
16h	18.9 °C 18.9 - 19.2	0 mm/h	7 km/h dir 18.1	69%	175	14 °C	999.9 hPa
15h	20.1 °C 20.1 - 20.1	0 mm/h	7 km/h dir 17.6	70%	21.7	14.5 °C	999.7 hPa
14h	19.2 °C 19.2 - 19.2	0 mm/h	11 km/h dir 18.1	75%	155	14.7 °C	1001.4 hPa
13h	18.9 °C 18.9 - 19.2	0 mm/h	11 km/h dir 18.9	78%	223	14.8 °C	1002.9 hPa
12h	17.4 °C 17.4 - 17.4	0 mm/h	4 km/h dir 11.5	81%	118	14.7 °C	1000.9 hPa
11h	16.3 °C 16.3 - 16.3	0 mm/h	4 km/h dir 18.6	88%	206	14 °C	1004.9 hPa
10h	15.4 °C 15.4 - 16.0	0 mm/h	7 km/h dir 9	89%	21	13.8 °C	1004.9 hPa
09h	14.7 °C 14.7 - 15.0	0 mm/h	4 km/h dir 8.1	88%		12.7 °C	1004.9 hPa
08h	14.4 °C 14.4 - 14.7	0 mm/h	4 km/h dir 9.4	87%		12.3 °C	1004.9 hPa

EVOLUTIONS TEMPORELLES comparées : mesures de bruit au niveau de la ligne d'arrivée et au centre de Ledenon (rue des 4 vents)

_ en bleu : niveau de bruit enregistré au dessus de la ligne d'arrivée

_ en jaune : niveau de bruit enregistré au centre de Ledenon (rue des 4 vents)



Ouverture du circuit : Mesures et Analyses réalisées selon méthode contrôle stipulée dans la norme NFS 31-010 et ce en 2 points simultanément : au dessus de la ligne d'arrivée du circuit et au centre de Ledenon.

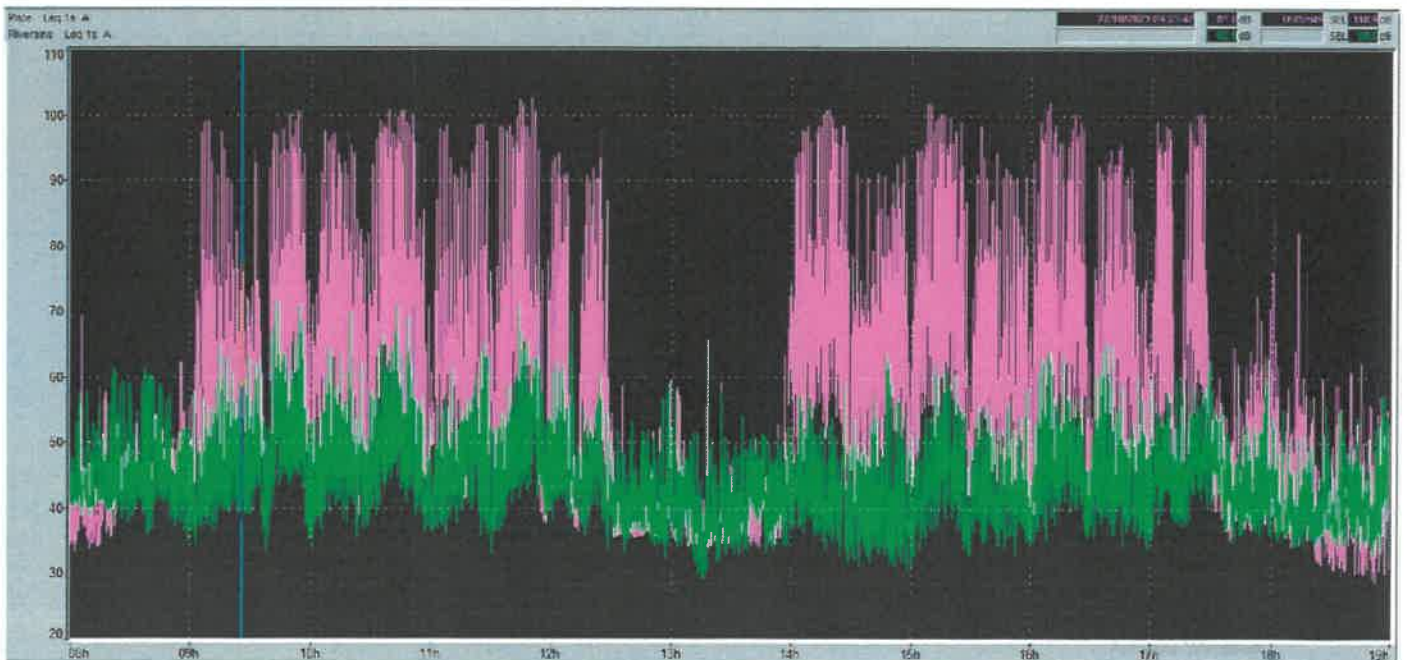
Activité : autos
 Type : roulage
 Nombre de véhicules moyen en piste: 3

conditions météorologiques

Heure locale	Température	Pluie	Vent	Humidité	Décl-météo	PL de rosée	Pression
18h	17.7 °C 17.4 - 18	0 mm/h	11 km/h raf. 24.1	54%	2	8.3 °C	1003.3hPa
18h	18.8 °C 18 - 19	0 mm/h	11 km/h raf. 23.1	62%	18	10.8 °C	1003.4hPa
17h	19.4 °C 19.4 - 20.4	0 mm/h	11 km/h raf. 23.8	62%	118	9.3 °C	1003.8hPa
16h	21.4 °C 21 - 21.2	0 mm/h	10 km/h raf. 23.9	59%	21.4 raf. 433	6.9 °C	1003.6hPa
16h	21.2 °C 21.2 - 21.7	0 mm/h	11 km/h raf. 22.4	41%	21.4 raf. 555	7.4 °C	1003.2hPa
14h	20.6 °C 20.6 - 20.7	0 mm/h	11 km/h raf. 22	45%	21.1 raf. 581	8.2 °C	1003.3hPa
13h	19.9 °C 19.9 - 20	0 mm/h	7 km/h raf. 19.8	48%	447	8.6 °C	1004.6hPa
12h	18.8 °C 18.8 - 19.1	0 mm/h	11 km/h raf. 22.7	49%	416	7.9 °C	1003.8hPa
11h	18.8 °C 18.8 - 19	0 mm/h	11 km/h raf. 23.1	66%	322	8.1 °C	1004.8hPa
10h	15.4 °C 15.4 - 16	0 mm/h	7 km/h raf. 13.3	68%	112	9.5 °C	1004.6hPa
09h	15.4 °C 15.2 - 16	0 mm/h	4 km/h raf. 11.9	83%	28	8.6 °C	1003.7hPa
08h	10.7 °C 10.7 - 11	0 mm/h	4 km/h raf. 12.2	82%		7.8 °C	1003.8hPa

EVOLUTIONS TEMPORELLES comparées : mesures de bruit au niveau de la ligne d'arrivée et au centre de Ledenon (rue des 4 vents)

_ en bleu : niveau de bruit enregistré au dessus de la ligne d'arrivée
 _ en jaune : niveau de bruit enregistré au centre de Ledenon (rue des 4 vents)



JOURNEE DU 28/10/2023

Ouverture du circuit : Mesures et Analyses réalisées selon méthode contrôle stipulée dans la norme NFS 31-010 et ce en 2 points simultanément : au dessus de la ligne d'arrivée du circuit et au centre de Ledenon.

Activité : autos
Type : roulage

Nombre de véhicules moyen en piste: 2

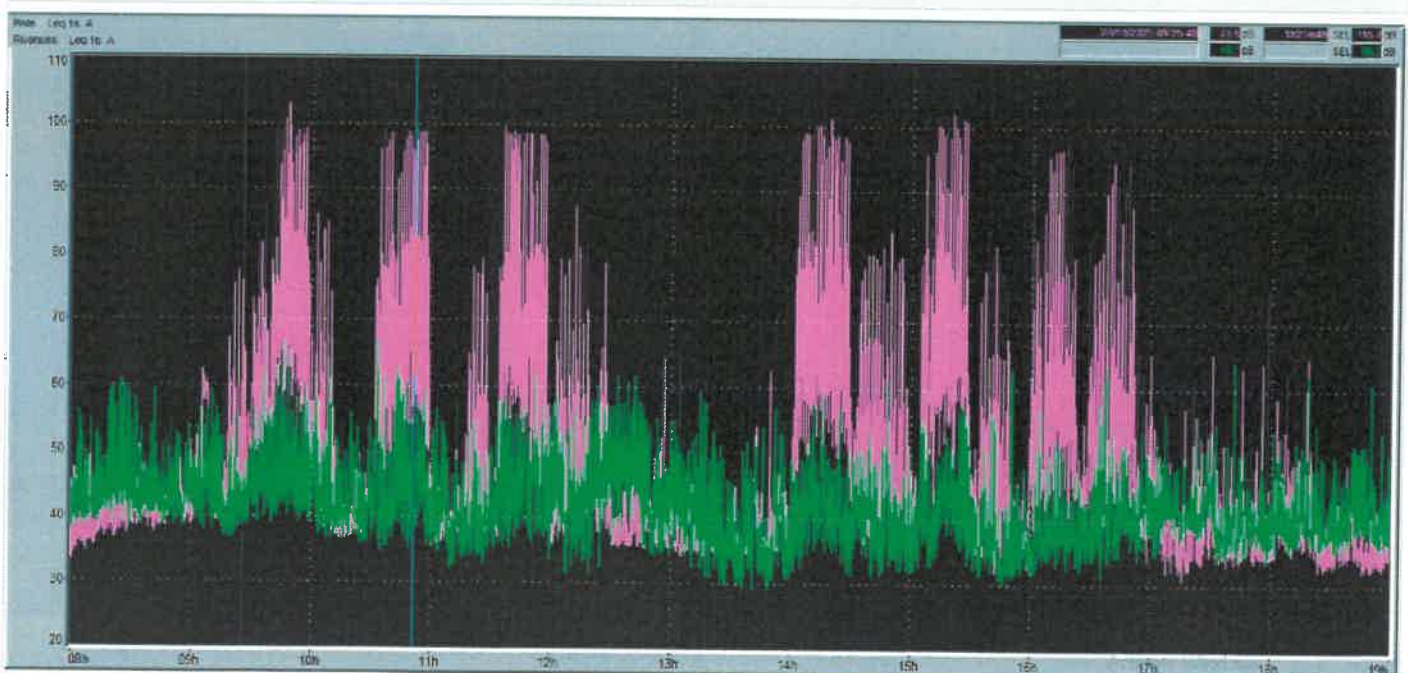
conditions météorologiques

Heure locale	Température	Pluie	Vent	Humidité	Visibilité	Pt. de rosée	Pression
19h	15.5 °C (13.1 - 17.9)	0 mm	17 km/h ref: 22.3	75%	100%	11.1 °C	1008.2hPa
18h	18.7 °C (16.3 - 21.1)	0 mm	16 km/h ref: 24.8	58%	100%	10.8 °C	1008.4hPa
17h	20.8 °C (18.4 - 23.2)	0 mm	11 km/h ref: 27	53%	22.5	10.5 °C	1008.2hPa
16h	21.6 °C (19.2 - 24)	0 mm	14 km/h ref: 25.3	49%	23	10.4 °C	1008.5hPa
15h	21.2 °C (18.8 - 23.6)	0 mm	11 km/h ref: 20.6	46%	22.9	9.7 °C	1007.8hPa
14h	20.3 °C (17.9 - 22.7)	0 mm	7 km/h ref: 20.2	49%	21.9	9.2 °C	1007.7hPa
13h	18.4 °C (16 - 20.8)	0 mm	11 km/h ref: 18.7	55%	20.5	9.2 °C	1008.2hPa
12h	17.5 °C (15.1 - 19.9)	0 mm	11 km/h ref: 16.8	61%	20	8.9 °C	1008.7hPa
11h	14.6 °C (12.2 - 17)	0 mm	7 km/h ref: 19.7	66%	19.4	8.6 °C	1008.4hPa
10h	10.9 °C (8.5 - 13.3)	0 mm	7 km/h ref: 13	78%	18	7.2 °C	1008.1hPa
09h	8.7 °C (6.3 - 11.1)	0 mm	7 km/h ref: 10.8	88%	7.8	4.8 °C	1008.4hPa
08h	7.8 °C (5.4 - 10.2)	0 mm	7 km/h ref: 12.3	88%	6.5	5.9 °C	1007.7hPa

EVOLUTIONS TEMPORELLES comparées : mesures de bruit au niveau de la ligne d'arrivée et au centre de Ledenon (rue des 4 vents)

_ en bleu : niveau de bruit enregistré au dessus de la ligne d'arrivée

_ en jaune : niveau de bruit enregistré au centre de Ledenon (rue des 4 vents)



JOURNEE DU 31/10/2023

Ouverture du circuit : Mesures et Analyses réalisées selon méthode contrôlée stipulée dans la norme NFS 31-010 et ce en 2 points simultanément : au dessus de la ligne d'arrivée du circuit et au centre de Ledenon.

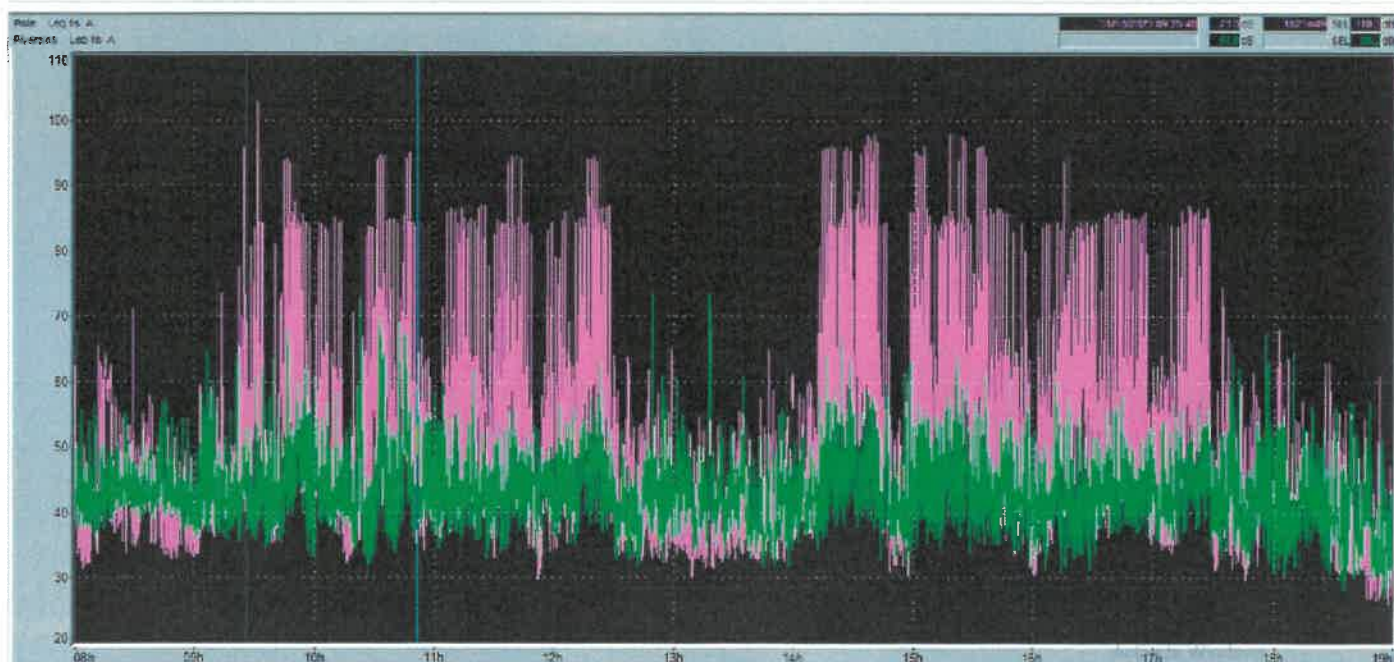
Activité : autos
Type : école de pilotage
 Nombre de véhicules moyen en piste : 2

conditions météorologiques

Heure locale	Température	Ciel	Vent	Humidité	Dir. nébule	Pl. de pluie	Pression
18h	12,9 °C 12,9 - 13,3	0 mm/h	7 km/h ref 15,8	79%		8,8 °C	1014,0hPa
18h	14,4 °C 14,1 - 14,7	0 mm/h	4 km/h ref 13,3	89%		8,8 °C	1014,2hPa
17h	18,2 °C 17,9 - 18,6	0 mm/h	7 km/h ref 19,8	80%		7,3 °C	1014,0hPa
16h	22,4 °C 22,0 - 22,7	0 mm/h	7 km/h ref 23	42%		7,4 °C	1015,0hPa
15h	25,0 °C 24,7 - 25,3	0 mm/h	11 km/h ref 34,2	44%		7,4 °C	1013,5hPa
14h	19,8 °C 19,4 - 20,2	0 mm/h	16 km/h ref 25,8	44%		7,2 °C	1013,0hPa
13h	19,1 °C 18,7 - 19,5	0 mm/h	11 km/h ref 28,2	48%		8,1 °C	1013,0hPa
12h	18,9 °C 18,5 - 19,3	0 mm/h	16 km/h ref 31	53%		8,1 °C	1013,0hPa
11h	17,4 °C 17,0 - 17,8	0 mm/h	18 km/h ref 41	57%		8,3 °C	1012,8hPa
10h	18,2 °C 17,8 - 18,6	0 mm/h	7 km/h ref 17,3	55%		8,8 °C	1012,5hPa
09h	14,3 °C 13,9 - 14,7	0 mm/h	7 km/h ref 20,8	72%		8,3 °C	1012,1hPa
08h	10,1 °C 9,7 - 10,5	0 mm/h	4 km/h ref 14	81%		8,7 °C	1011,8hPa

EVOLUTIONS TEMPORELLES comparées : mesures de bruit au niveau de la ligne d'arrivée et au centre de Ledenon (rue des 4 vents)

_ en bleu : niveau de bruit enregistré au dessus de la ligne d'arrivée
 _ en jaune : niveau de bruit enregistré au centre de Ledenon (rue des 4 vents)




relevés sonométriques

Date	Catégorie	Observations	relevé1			relevé2			Observations		
			Heure	circuit (LAeq1s max relevé sur 1 tour)	riverain (LAeq 15')	Heure	circuit (LAeq1s max relevé sur 1 tour)	riverain (LAeq 15')	Total véhicules contrôlés	Fiche incident statique	Fiche incident dynamique
01/10/2023		Pas d'activité	9h15	65,5	57	14h30	43,7	52,9	0		
02/10/2023	Moto	Test démo	9h15	51,2	65,5	14h30	82,9	52,6	1		
03/10/2023	MOTO	Test démo	9h15	67,5	56,9	14h30	81	53,5	1		
04/10/2023	Auto	Ecole pilotage	9h15	83,9	70,8	14h30	84	62,9	12		
05/10/2023	Auto	Ecole pilotage	9h15	86,3	72,1	14h30	83,5	74,4	12		
06/10/2023	Auto	Roulage	9h15	89,6	67	14h30	92,2	58,3	12		
07/10/2023	Moto	Roulage	9h15	98,4	63,2	14h30	96,6	61,5	154		
08/10/2023	Moto	Roulage	9h15	98,8	66,1	14h30	97,7	57,3	157		
09/10/2023		Pas d'activité	9h15	49	61,1	14h30	65,7	55	0		
10/10/2023		Pas d'activité	9h15	63,8	66,5	14h30	93,5	55,1	0		
11/10/2023	Auto	Ecole pilotage	9h15	59,5	58,7	14h30	57	58,6	6		
12/10/2023		Pas d'activité	9h15	53	66	14h30	67,8	55,1	0		
13/10/2023	Auto	Roulage	9h15	92,4	57,3	14h30	88,7	64,7	17		
14/10/2023	Auto/Moto	Roulage	9h15	93,5	58,1	14h30	96,4	60,3	65		
15/10/2023	Auto/Moto	Roulage	9h15	84	63,8	14h30	91,3	74,2	77		
16/10/2023	Auto	Roulage	9h15	65,7	65,6	14h30	46,5	56,7	7		
17/10/2023	Auto	Roulage	9h15	63,5	57,1	14h30	86,6	54,6	7		
18/10/2023	Auto	Roulage	9h15	65,5	71,1	14h30	92	64,1	6		
19/10/2023		Pas d'activité	9h15	66,1	73	14h30	75,5	68,7	0		
20/10/2023	Moto	Roulage	9h15	74,8	57,4	14h30	97,4	59,3	35		
21/10/2023	Moto	Compétition	9h15	87	64,1	14h30	96,2	63,7	66		
22/10/2023	Moto	Compétition	9h15	87,1	56,2	14h30	93,7	72,7	66		
23/10/2023	Moto	Roulage	9h15	92,5	58,4	14h30	93,5	61,5	138		
24/10/2023	Auto	Ecole pilotage	9h15	73,9	71,4	14h30	85,1	54,3	6		
25/10/2023	Auto	Ecole pilotage	9h15	90,4	56,3	14h30	94,9	64,3	6		
26/10/2023	Auto	Roulage	9h15	53,4	59,6	14h30	96,9	61,3	12		
27/10/2023	Auto	Roulage	9h15	89,6	64,7	14h30	91,4	59,2	13		
28/10/2023	Auto	ROULAGE	9h15	62,6	59,1	14h30	89,1	58,5	5		
29/10/2023		Pas d'activité	9h15	68,9	65	14h30	70,9	63,8	0		
30/10/2023		Pas d'activité	9h15	55,5	58,1	14h30	56	61,1	0		
31/10/2023	Auto	Ecole pilotage	9h15	75,2	64,7	14h30	96,3	66,4	8		

